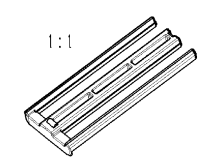
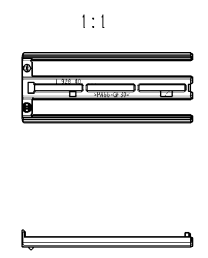
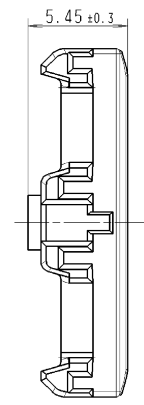
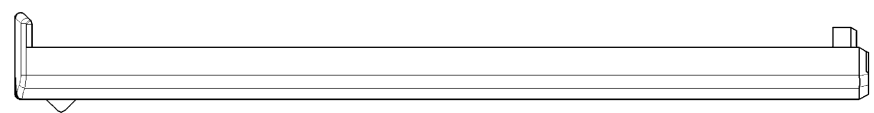
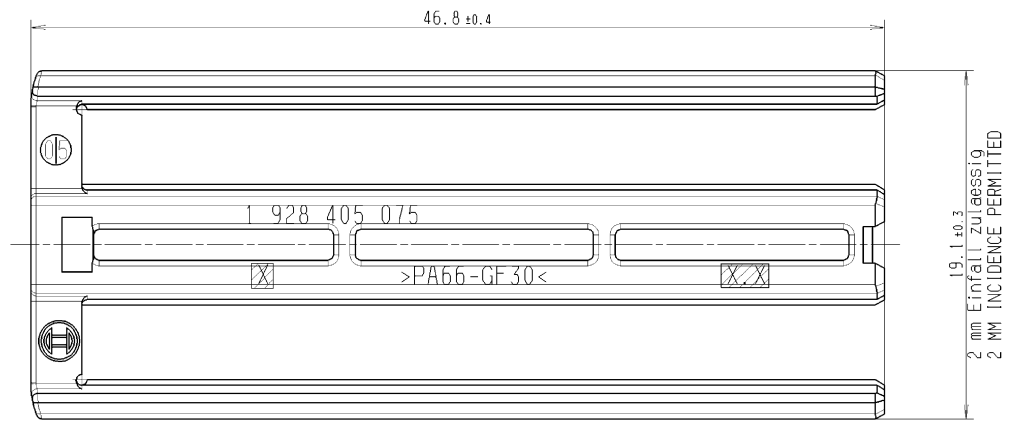
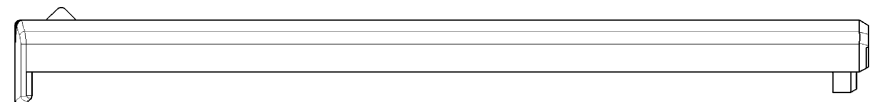
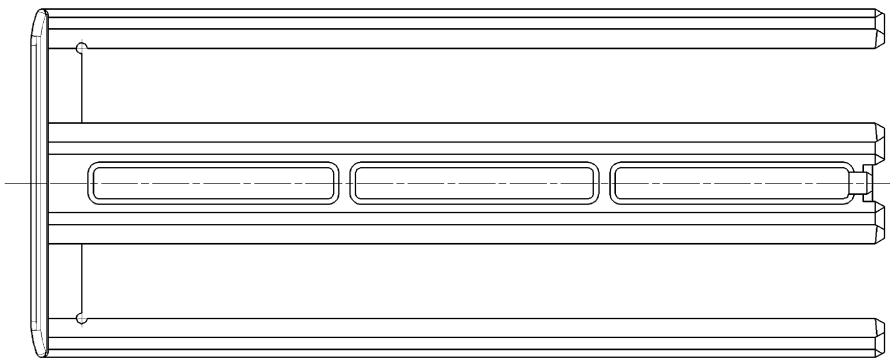


© Alle Rechte bei Robert Bosch GmbH, auch für den Fall von Schutzrechtsanträgen. Alle Verlegungsrechte, die hierin und im Zusammenhang mit dem

Welt. Trademark: Angewandte Maschinenbau-Fabrikation



Sekundaerverriegelung Signalkontakte SECONDARY LOCK SIGNAL TERMINALS	1 928 405 075	PA66 - GF30	Lila LILAC
Benennung DESIGNATION	Bestell-Nr. ORDER NUMBER	Material MATERIAL	Farbe COLOR

Teile koennen in icht funktionsrelevanten Details von der Darstellung in dieser Zeichnung abweichen.
PARTS CAN BE DIFFERENT IN NON-FUNCTIONAL RELEVANT DETAILS FROM THIS DRAWING

Massgebend ist der deutsche Text !
GERMAN TEXT IS VALID !

Entwurfs - Zeichnung DRAFT DRAWING NUMBER	Bestell - Nummer ORDER NUMBER	Typ TYPE
-	-	-

Dokumententyp / DOCUMENT TYPE		AGZ	Nicht tol. Masse NON TOLERANCED DIMENSIONS		Massstab SCALE		5:1 (1:1)	Gewicht WEIGHT		-
Angebots-zeichnung DRAWING			1 1 1 2		Datum / DATE		10.12.2004	Name / NAME		Co
Benennung / TITLE		Sekundaerverriegelung 60-p. SECONDARY LOCK 60-WAY								
Original: GS-CP/ENG1		DIN A1		BOSCH		1 928 A00 331		de/en		Blatt SHEET 1
Ers. r. / REPLACES -		Ers. d. / REPLAC. BY -		Ausfertiger / Issued by		N12A D11/1		beachten!		

OBSERVE INSTRUCTIONS FOR FILLING OUT N12A-D11/1