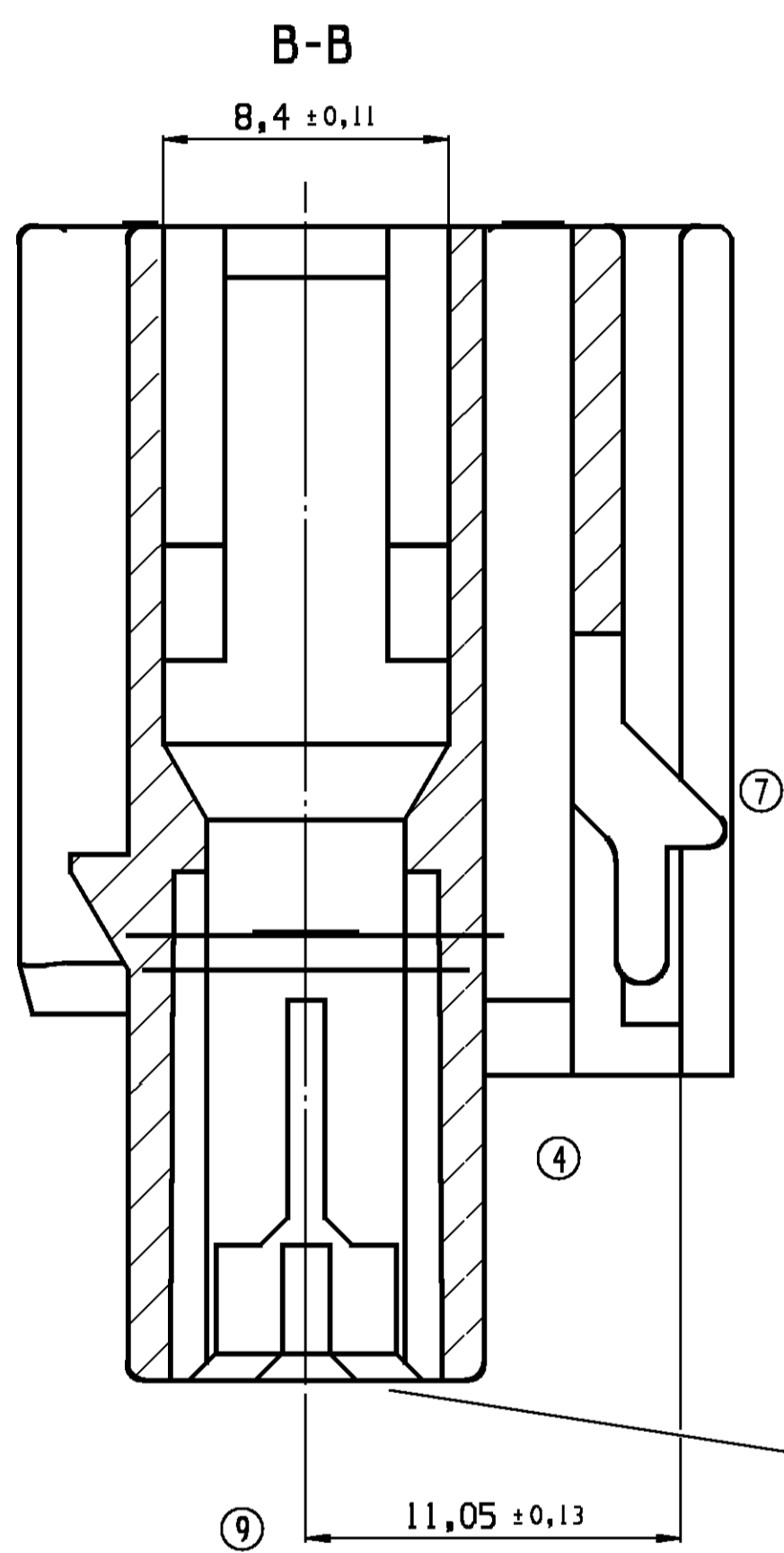
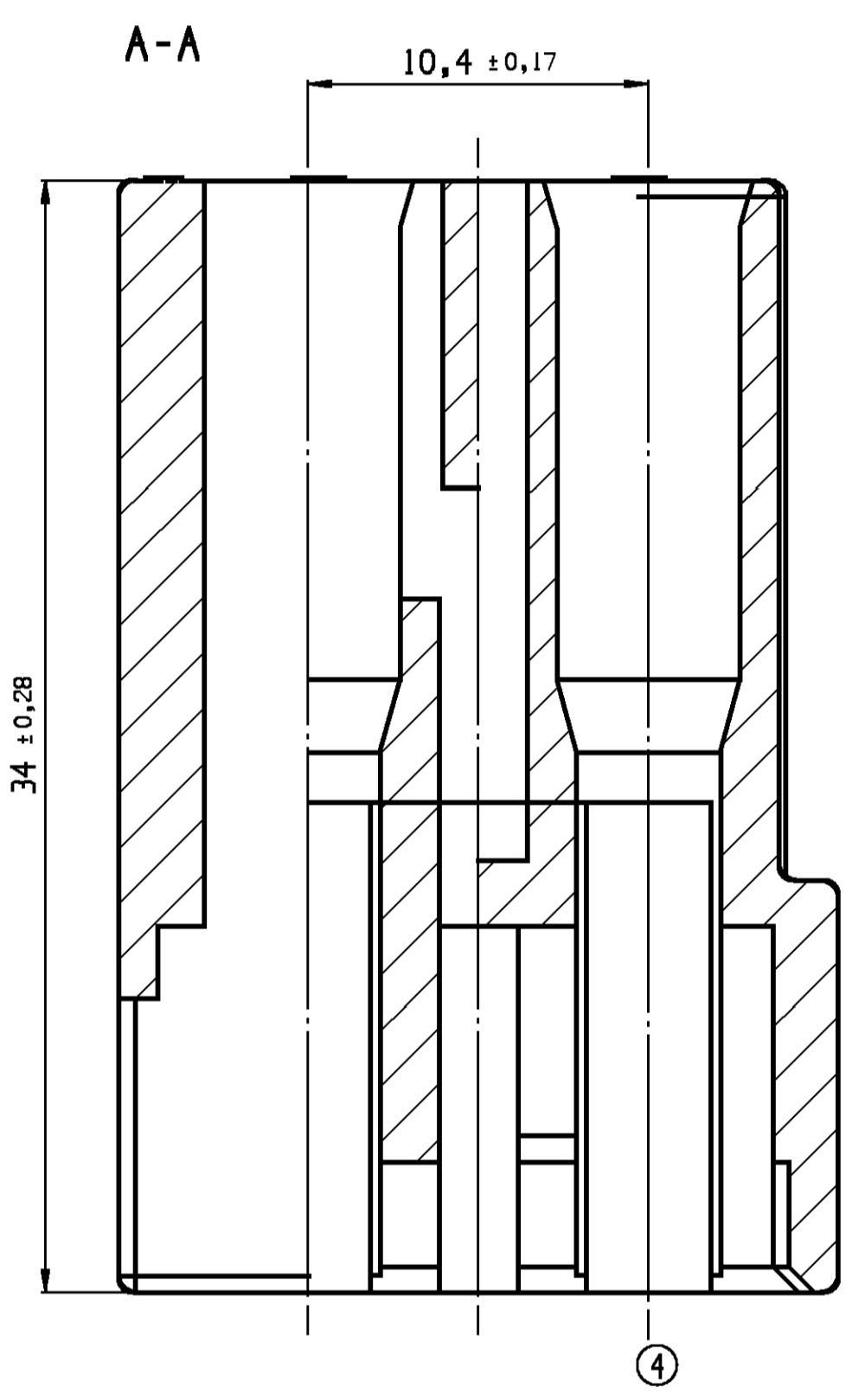
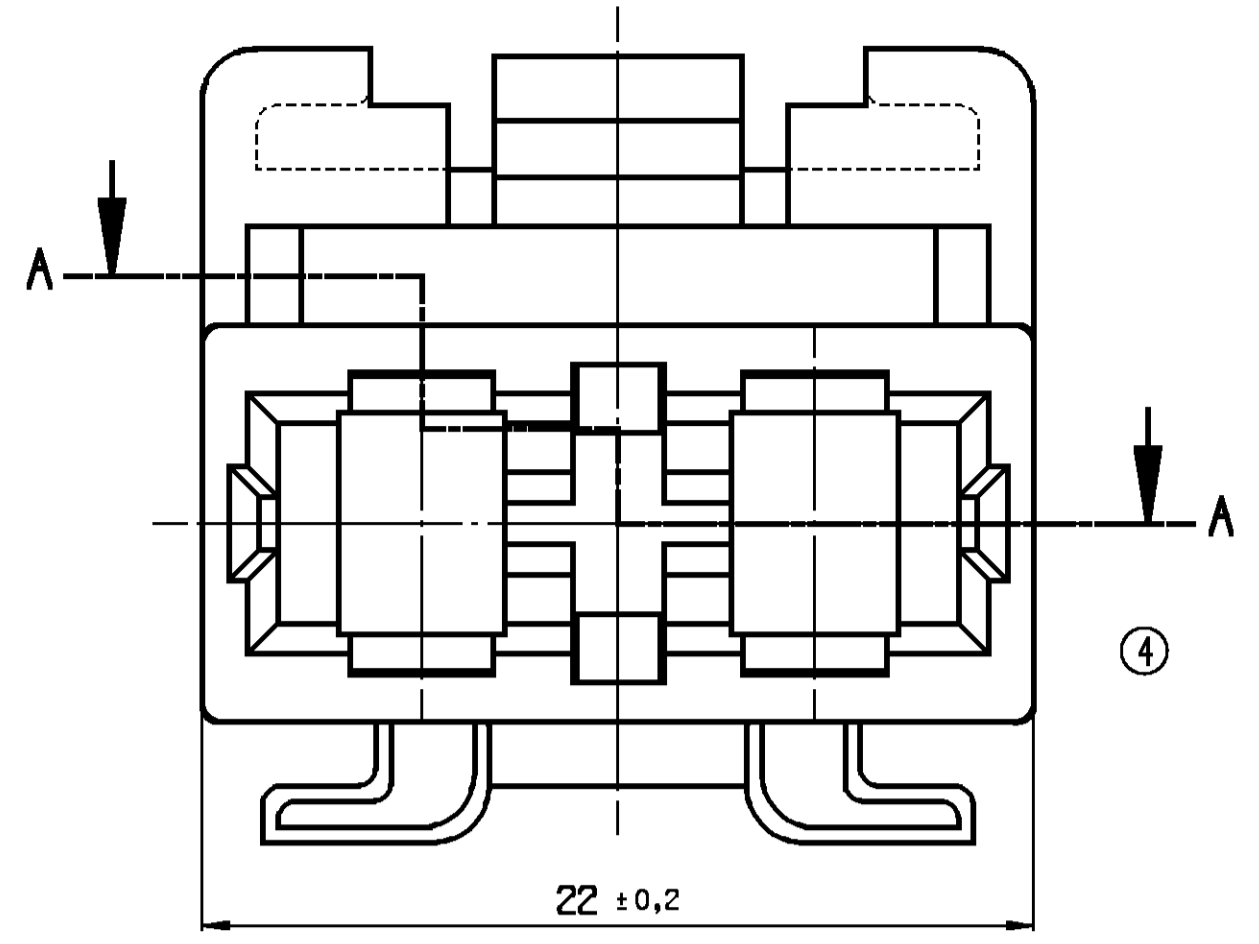


TITLE BENENNUNG	ID-NO.: ID-NR.:	PART-NO.:	PART REV	AMOUNT ANZAHL	OPEL DRAWING NO.: OPEL ZEICHN.-NR.:	MATERIAL WERKSTOFF	TERMINAL KONTAKTSYSTEM	ABBREVIATION KURZZEICHEN
FUSE ADAPTER 1 WAY SICHERUNGSADAPTER 1 POL.	400 119	1534 4629	11	1	90 347 639	PA 6 YEL	414 478 / 1213 1456	ZF 2-5
FUSE ADAPTER 1 WAY SICHERUNGSADAPTER 1 POL.	400 245	1534 5076	11	1	90 355 164	PA 6 BLU	414 486 / 1213 1448	ZF 2-6
FUSE ADAPTER 1 WAY SICHERUNGSADAPTER 1 POL.	419 336	1214 7079	11	1	90 274 739	PA 6 BLK	414 495 / 1213 1455	ZF 2-2
FUSE ADAPTER 1 WAY SICHERUNGSADAPTER 1 POL.	423 742	1213 1267	11	1	90 347 637	PA 6 RED		ZF 2-3
FUSE ADAPTER 1 WAY SICHERUNGSADAPTER 1 POL.	423 750	1214 7655	11	1	90 347 638	PA 6 GRN		ZF 2-4

ZONE	DWG REV	Status W/P/CH	REVISION HISTORY	DATE	NAME	CHECK	STCHK
	02		NAME MODIFIED NAME GEÄNDERT	02JL85	SCHEER	.	.
	03		TEXT ADDED TEXT HINZU	02JL85	SCHEER	.	.
	04	C9/ 05/88	3X FLATFUSE HOLDER OPTICALLY CORRECTED 3X FLACHSICHERUNGSHALTER BILDLICH BER.	01A085	JOR.	.	.
	06	A9	2X RADIUS R0,5±0,08 ADDED 2X RADIUS R0,5±0,08 HINZU	05SE85	R.M.	.	.
	07	E5	HOOK CORRECTED HÖKE KORRIGIERT	05SE85	R.M.	.	.
	09	C6	DIMENSION 11,05 ADDED MASS 11,05 HINZU	05SE85	JOR.	.	.
	10		TEXT REMOVED TEXT ENTFERNT	010C85	R.M.	.	.
	11		PART CAVITY NUMBER ADDED KAMMERKENNZEICHNUNG HINZU	24JL00	F/MJ.E.	CZW.	R.WIS.
	11	AA	DRAWING WITH US NEW DRAWN UP ZEICHNUNG AUF US NEU ERSTELLT	24JL00	F/MJ.E.	CZW.	R.WIS.

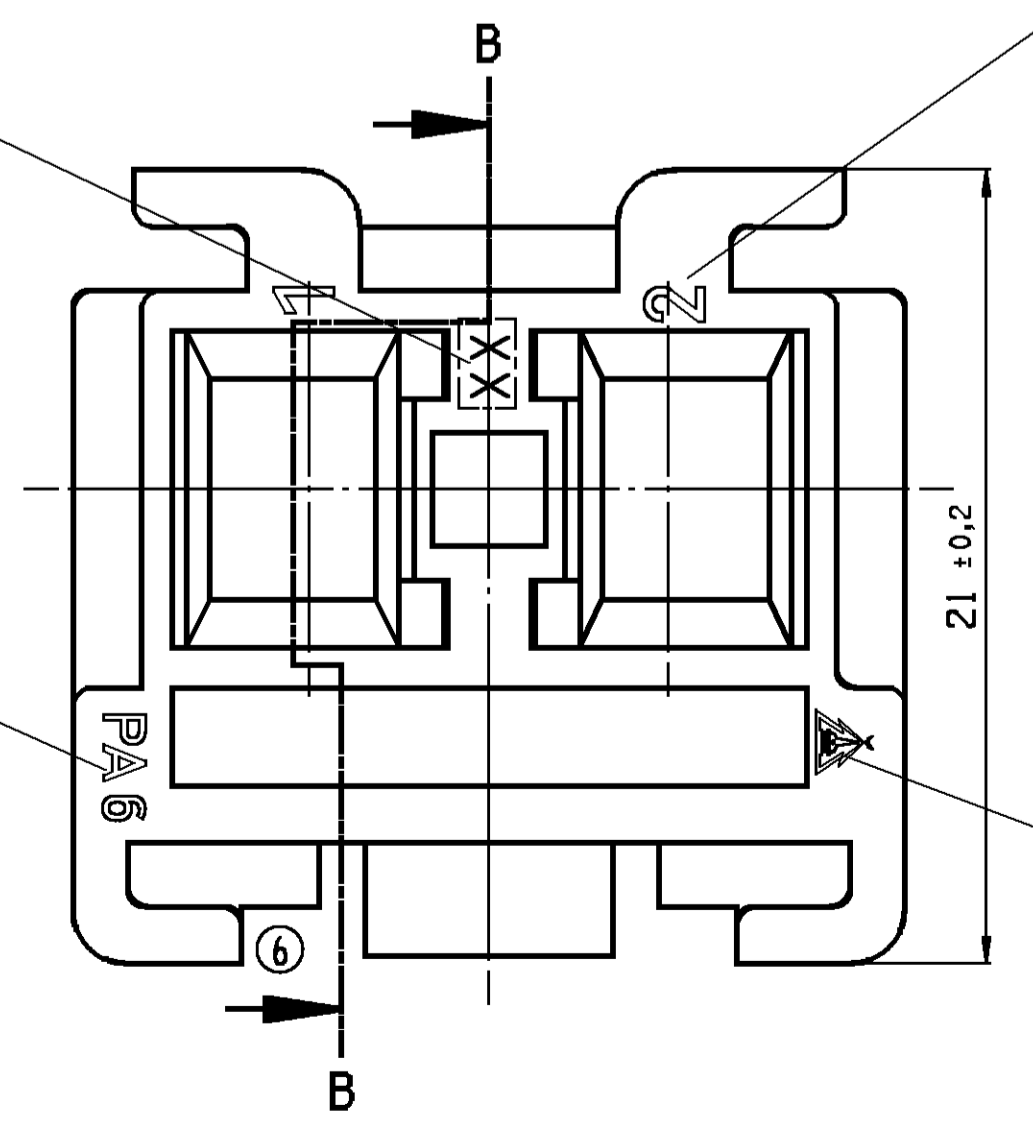


MATING: AMP-FUSE / LITTEL FUSE
PASSEND FUER: AMP-FUSE / LITTEL FUSE

TOOL CAVITY NUMBER / FORMAT
ACCORDING TO DIN 1451: 1 MM HIGH
NESTKENNZEICHNUNG / SCHRIFTART
NACH DIN 1451: 1 MM HOCH

PART CAVITY NUMBER / FORMAT
ACCORDING TO DIN 1451: 1,8 MM HIGH
KAMMERKENNZEICHNUNG / SCHRIFTART
NACH DIN 1451: 1,8 MM HOCH

MATERIAL NAME
FORMAT ACCORDING TO DIN 1451: 1,2 MM HIGH
WERKSTOFFKENNZEICHNUNG
SCHRIFTART NACH DIN 1451: 1,2 MM HOCH



MANUFACTURER MARK X=3 MM
HERSTELLERZEICHEN X=3 MM

KURZZEICHEN : SEE CHART / SIEHE TABELLE
ABBREVIATION
OPEL ZEICHNUNGS - NR. : SEE CHART / SIEHE TABELLE
OPEL DRAWING NO.

KONTAKTSYSTEM : SEE CHART / SIEHE TABELLE
TERMINAL

	Y	N
ZWEITVERRIEGELT SECONDARY LOCK		X
WASSERDICHT WATERPROOF		X

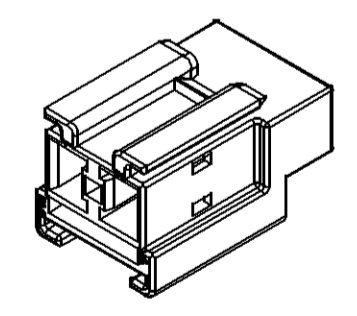
BESCHRIFTUNG : 0,1 MM ERHABEN / RAISED
INSCRIPTION

DIMENSIONAL RANGE (MM) NENNMASSBEREICH (MM)	
FROM	TO
0	3
3	10
10	22
22	40
40	70
70	120
120	200
200	400

TOLERANCE UNLESS OTHERWISE SPECIFIED
ALLGEMEINTOLERANZEN
±0,20 ± 0,25 ± 0,30 ± 0,40 ± 0,50 ± 0,70 ± 1,00 ± 1,90
ANGULAR TOLERANCE ± 2°
WINKELTOLERANZ ± 2°

SICHTVERMERKE

SCALE/MASSSTAB
1:1



COPYING OF THIS DOCUMENT, AND GIVING IT TO OTHERS AND THE USE OR COMMUNICATION OF THE CONTENTS THEREOF, ARE FORBIDDEN WITHOUT EXPRESS AUTHORITY. OFFENDERS ARE LIABLE TO THE PAYMENT OF DAMAGES. ALL RIGHTS ARE RESERVED IN THE EVENT OF THE GRANT OF A PATENT OR THE REGISTRATION OF A UTILITY MODEL OR DESIGN. WEITERGABE SOWIE Vervielfältigung DIESER UNTERLAGE, VERWERTUNG UND MITTEILUNG IHRES INHALTES IST NICHT GESTÄTTET, SOWEIT NICHT AUSDRÜCKLICH ZURÜCKGEWIDEN. ZUM ÜBERNAHMEN VERPFLICHTET ZU SCHADENSERSATZ. ALLE RECHTE FUER DEN FALL DER PATENTHALTUNG ODER GEBRAUCHSABRECHTUNG VORBEHALTEN.

DATE	NAME
24JL00	F/MJ.E.
25JL00	CZW.
14N000	R.WIS.

VOLUME / WEIGHT : SEE CHART / SIEHE TABELLE
MATERIAL : SEE CHART / SIEHE TABELLE
WERKSTOFF

TITLE/BENENNUNG
FUSE ADAPTOR 1 WAY
FOR TL 2300
SICHERUNGSADAPTER 1 POL.
FUER TL 2300

PROJECTION	DRAWING-NO	PAGE - FROM	STATUS	SCALE/MASSSTAB
	15397158	01 - 01	K	5:1 1:1

ORIGINAL DESIGN / ERSTELLUNG DER ORIGINALZEICHNUNG (DESIGN) : DRAWING/REF. NO./ZEICHNUNGS-TEIL-NR
DATUM: 18JUN86 / NAME:SCHEER | 6601.021/001 K / ID 419 336

DELPHI Automotive Systems

DELPHI

ONLY INFORMATION PURPOSE IF NOT STAMPED RED
Date: 18-May-12 Time: 13:28
Part: 15397158-CU051-S01
ARCHIVES : ISN00