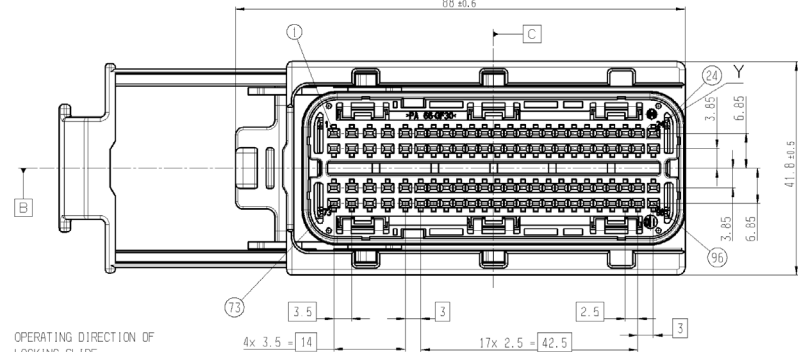


VERSION WITH GEL SEAL

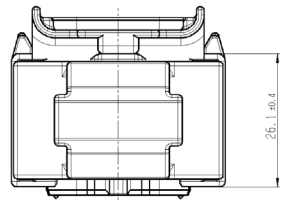
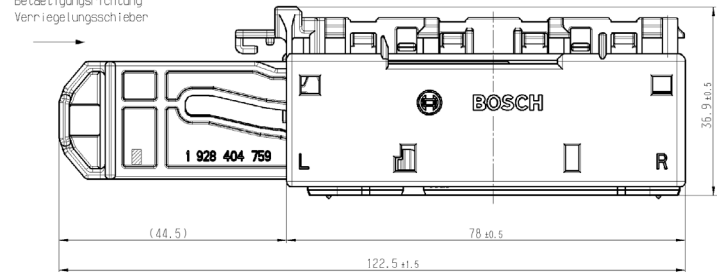
1. VARIANT CABLE EXIT ON THE LEFT, CODE A PRESENTED

Ausführung mit Geldichtung

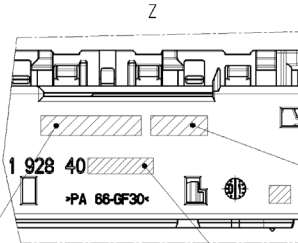
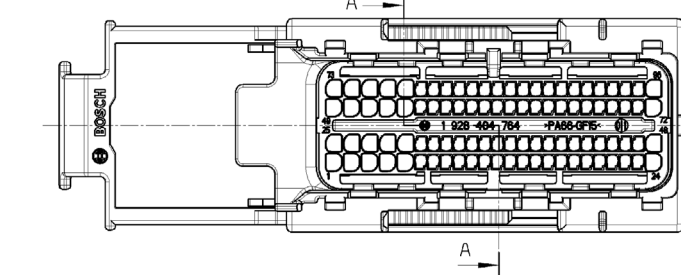
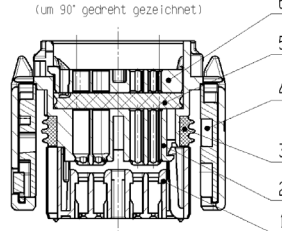
1. Variante Kabelabgang links, Kodierung A dargestellt



OPERATING DIRECTION OF LOCKING SLIDE
Betätigungsrichtung
Verriegelungsschieber



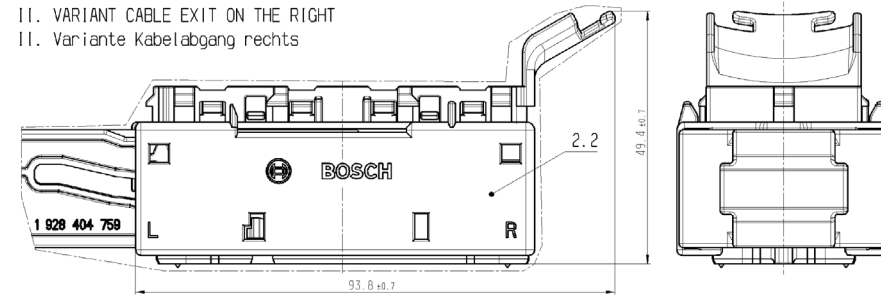
A-A
(90° ROTATED DRAWN)
(um 90° gedreht gezeichnet)



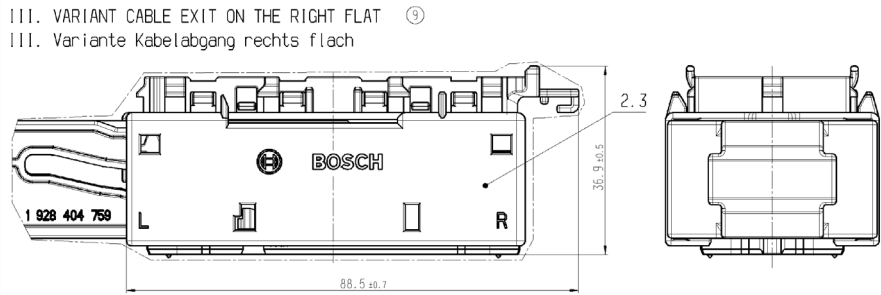
CODING LABEL
I.E. B (C,D,E,H,Z)
INVALID FOR CODING A
Kodierbezeichnung
z.B. B (C,D,E,H,Z)
nicht gueltig fuer Kodierung A

ORDER NUMBER SEE TABLE
Bestell-Nummer siehe Tabelle

II. VARIANT CABLE EXIT ON THE RIGHT
II. Variante Kabelabgang rechts



III. VARIANT CABLE EXIT ON THE RIGHT FLAT
III. Variante Kabelabgang rechts flach



DELIVERY CONDITION:
Auslieferungszustand:
1:1



INCIDENCE OF 1mm PER SIDE IS PERMITTED.
Einfall von 1mm pro Seite ist erlaubt

PARTS MAY DIFFER IN NON-FUNCTIONAL DETAILS FROM THE PRESENTATION IN THIS DRAWING.
Teile koennen in nicht funktionsrelevanten Details von der Darstellung in der Zeichnung abweichen.

ITEM	Pos.	DESIGNATION	Benennung	MATERIAL	Stoff	COLOR	Farbe	REMARKS	Bemerkungen
6		PRESSURE PLATE	Druckplatte	PA 66 - GF 15		NATURE	natur		
2		SEALING PLATE	Dichtplatte						
5		GEL SEAL	Geldichtung	SILICON-GEL	Silikon-Gel	BLUE	blau		
1		LOCKING SLIDE	Verriegelungsschieber	PBT - GF 30		BLACK	schwarz		
4		RADIAL SEAL	Radialdichtung	F-VMD		YELLOW	gelb		
3				VMD		ORANGE	orange		
3		CONTACT HOUSING UPPER PART CABLE EXIT ON THE RIGHT FLAT	Kontakttraegerunterteil Kabelabgangsseite rechts flach	PA 66 - GF 30		BLACK	schwarz		
2		CONTACT HOUSING UPPER PART CABLE EXIT ON THE RIGHT	Kontakttraegerunterteil Kabelabgangsseite rechts	PA 66 - GF 30		BLACK	schwarz		
1		CONTACT HOUSING UPPER PART CABLE EXIT ON THE LEFT	Kontakttraegerunterteil Kabelabgangsseite links	PA 66 - GF 30		BLACK	schwarz		
1		CONTACT HOUSING LOWER PART	Kontakttraegerunterteil	PA 66 - GF 30		BLACK	schwarz		

Druckstufe	Druck	1.44	1.60	1.80	2.00
1	10				
2	20				
3	30				
4	40				
5	50				
6	60				
7	70				
8	80				
9	90				
10	100				

© Bosch Power Tools AG, 2012. Alle Rechte vorbehalten. Nachdruck, Vervielfaeltigung und Verbreitung ist ohne schriftliche Genehmigung der Bosch Power Tools AG.

⑨ CODING-NO. Kodierungs-Nr.		A	B	C	D	E	F	G	H	WITHOUT CODING ohne Kodierung Z*
<p>CODING - VARIANTS DRAWN IN THE DIRECTION OF THE ARROW Y Kodierungs - Varianten gezeichnet in Pfeilrichtung Y</p> <p>SIMPLIFIED REPRESENTATION vereinfacht dargestellt 1:1</p> <ul style="list-style-type: none"> ● ACCOMPANYING REPLACEABLE INSERT AVAILABLE ● zugehörige Werkzeugeinsatz vorhanden 										
I CABLE EXIT ON THE LEFT Kabelabgang links (ITEM / Pos. 2.1)	<p>FINISHED PART - /ORDER NUMBER VERSION WITH GEL SEAL (POS. 5.1) LABEL Fertigteil / -Bestellnummer Ausführung mit Gelschichtung (Pos. 5.1) Aufschrift</p>	1 928 404 781 ●								
	<p>FINISHED PART - /ORDER NUMBER VERSION WITH GEL SEAL (POS. 5.1) LABEL FOR NEW - APPLICATIONS Fertigteil / -Bestellnummer Ausführung mit Gelschichtung (Pos. 5.1) Aufschrift Für NW-Anwendungen</p>		1 928 405 314 ●	1 928 405 384						
	<p>FINISHED PART - /ORDER NUMBER VERSION WITH SEALING PLATE (POS. 5.2) LABEL Fertigteil / -Bestellnummer Ausführung mit Dichtplatte (Pos. 5.2) Aufschrift Für NW-Anwendungen</p>									
II CABLE EXIT ON THE RIGHT Kabelabgang rechts (ITEM / Pos. 2.2)	<p>FINISHED PART - /ORDER NUMBER VERSION WITH GEL SEAL (POS. 5.1) LABEL Fertigteil / -Bestellnummer Ausführung mit Gelschichtung (Pos. 5.1) Aufschrift</p>	1 928 404 927 ●								
	<p>FINISHED PART - /ORDER NUMBER VERSION WITH SEALING PLATE (POS. 5.2) LABEL Fertigteil / -Bestellnummer Ausführung mit Dichtplatte (Pos. 5.2) Aufschrift Für NW-Anwendungen</p>									
	<p>FINISHED PART - /ORDER NUMBER VERSION WITH SEALING PLATE (POS. 5.2) LABEL Fertigteil / -Bestellnummer Ausführung mit Dichtplatte (Pos. 5.2) Aufschrift Für NW-Anwendungen</p>									
III CABLE EXIT ON THE RIGHT FLAT Kabelabgang rechts flach (ITEM / Pos. 2.3)	<p>FINISHED PART - /ORDER NUMBER VERSION WITH GEL SEAL (POS. 5.1) LABEL Fertigteil / -Bestellnummer Ausführung mit Gelschichtung (Pos. 5.1) Aufschrift</p>									
	<p>FINISHED PART - /ORDER NUMBER VERSION WITH GEL SEAL (POS. 5.1) LABEL FOR NEW - APPLICATIONS Fertigteil / -Bestellnummer Ausführung mit Gelschichtung (Pos. 5.1) Aufschrift Für NW-Anwendungen</p>		1 928 405 312	1 928 405 313						
	<p>FINISHED PART - /ORDER NUMBER VERSION WITH SEALING PLATE (POS. 5.2) LABEL Fertigteil / -Bestellnummer Ausführung mit Dichtplatte (Pos. 5.2) Aufschrift Für NW-Anwendungen</p>									

ISO 286-2:1988-06			
Standard	ISO 286-2:1988-06	ISO 286-2:1988-06	ISO 286-2:1988-06
Standard	ISO 286-2:1988-06	ISO 286-2:1988-06	ISO 286-2:1988-06
Standard	ISO 286-2:1988-06	ISO 286-2:1988-06	ISO 286-2:1988-06

BY MODIFIED	20091209	dbt/kor	Pcb281	B13	SS-CP/ENG2	
BY MODIFIED	20090423	He/281	Pcb281	B13	SS-CP/ENG2	
BY MODIFIED	20081008	GO	GO/AN	B13	SS-CP/ENG2	
BY NEW POSITION	20081212	GO	GO/AN	B13	SS-CP/ENG2	
BY CHANGE/REVISION	20080803	Drain/Go	Drain/Eng/Drain	Eng	SS-CP/ENG2	
BY	DATE	APPROV.	BY	REVISION	DESCRIPTION	STATUS
	2.1					

CONTRACT HENSING UNIT 96-WAY
 CONTACT INFORMATION: 1928-00143
 OFFER DRAWING: 1928 000 143
 DATE: 20091209
 DRAWING NO.: 1928 000 143
 SCALE: 1:1
 SHEET NO.: 09
 TOTAL SHEETS: 1

* REDUCED VIBRATION RESISTANCE
* Eingeschränkte Schwingfestigkeit