

Kodierung CODING

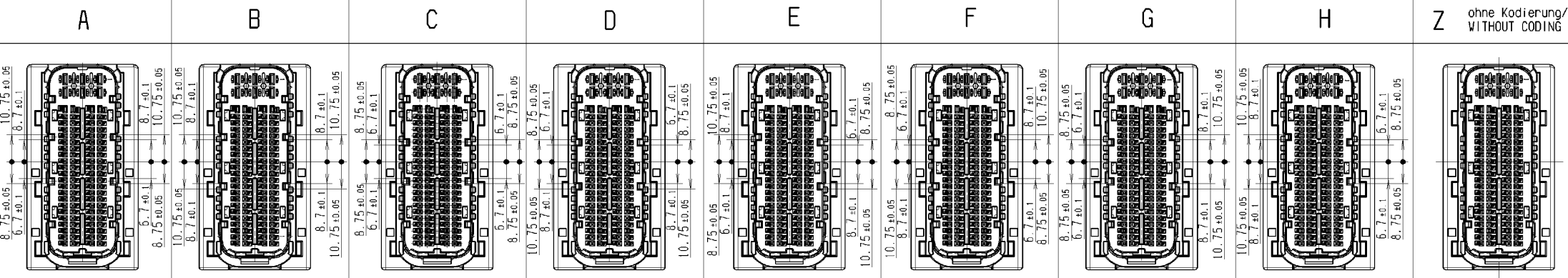
Kodierungsvarianten Ansicht X CODING VARIANTS VIEW X

vereinfacht dargestellt SIMPLIFIED SHOWN 1:1

- = zugehörige Werkzeugeinsätze vorhanden INTERCHANGEABLE INSERT EXISTS

Bestell-Nr. / ORDER-NO (Kontaktsystem BDK) (TERMINAL SYSTEM BDK)

Bestell-Nr. / ORDER-NO (Kontaktsystem BDK) (TERMINAL SYSTEM BDK) erhöhte Vibrationsfestigkeit HIGH VIBRATION DURABILITY



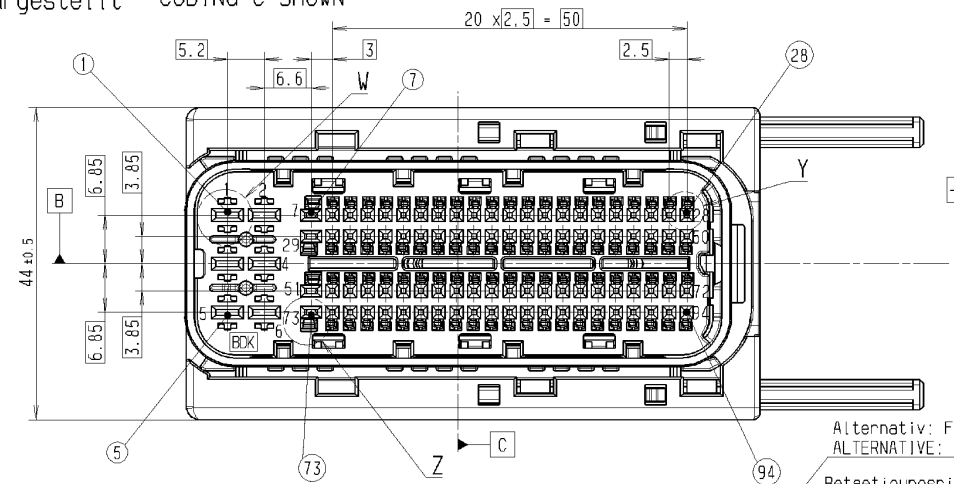
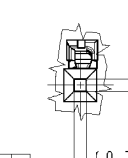
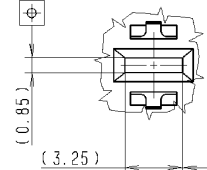
1 928 405 063 •

1 928 405 558 •

Kontaktsystem BDK Kodierung C dargestellt TERMINAL SYSTEM BDK CODING C SHOWN

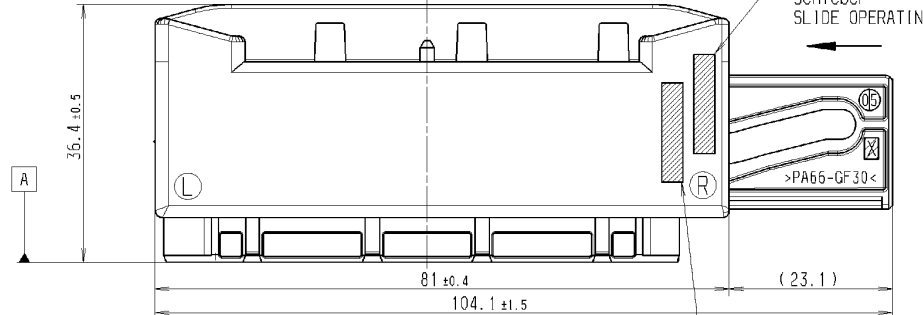
W 5:1 (6x)

Y 5:1 (84x)

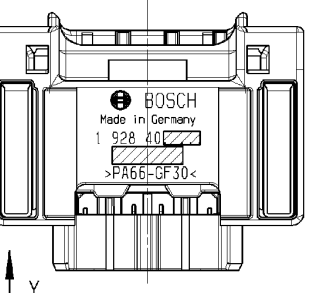
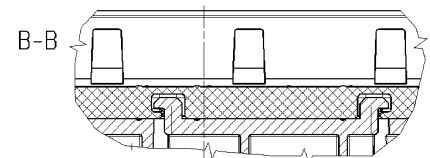


Alternativ: Freiraum f. Bestellnummer 4 Ziffern ALTERNATIVE: DISTURB AREA F. ORDER-NO. 4 NUMBERS

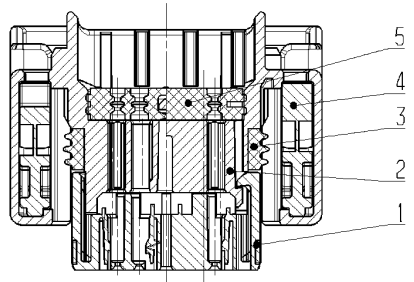
Betaetigungsrichtung Schieber SLIDE OPERATING DIRECTION



Alternativ: Freiraum f. Fertigungsdatum (JJ-MM-TT) ALTERNATIVE: DISTURB AREA F. ASSEMBLING DATE (YY-MM-DD)



A-A (um 90° gedreht gezeichnet) (DRAWN 90° TURNED)



Auslieferungszustand: CONDITION OF DELIVERY 1:1

Verriegelungsschieber geschlossen SLIDE CLOSED

5	Mattendichtung RUBBER PLATE	VMC 30	natur NATURE	
4	Verriegelungsschieber SLIDE	PA 66 - GF 30	schwarz BLACK	
3	Radialdichtung RADIAL SEAL	VMC 30	orange ORANGE	
2	Kontaktträgeroberenteil CONTACT SUPPORT UPPER PART	PA 66 - GF 30	schwarz BLACK	
1	Kontaktträgerunterteil CONTACT SUPPORT LOWER PART	PA 66 - GF 50	schwarz BLACK	
Pos. ITEM	Benennung DESIGNATION	Stoff MATERIAL	Farbe COLOR	Bemerkungen REMARKS

... Kammernummer ... CHAMBER NUMBER

Teile können in nicht funktionsrelevanten Details von der Darstellung in dieser Zeichnung abweichen. PARTS CAN BE DIFFERENT IN NON-FUNCTIONAL RELEVANT DETAILS FROM THIS DRAWING.

Einfall von 1mm je Seite ist erlaubt. (INCIDENCE OF 1mm PER SIDE IS PERMITTED.)

05F1928405558	20090814	tfr2st	mk02st	mk02st	213	GS-CP/ENG1	
01 NEW EDITION	20050330	Co	mk02st	mk02st	213	GS-CP/ENG1	
Ind. Change/Änd.	YYYYMMDD	Drawn/Gez.	Checked/Gepr.	Released/Freeg.	BVN	Resp. Dept./Verantw. Abt.	Add. Info./Zus. Info.
Lang/Spr.	Syst.	Wght/Gew.					Sheet/Bl.
en/da	CAT	Scale/M stab	CONTACT HOUSING UNIT		94-WAY		1 / 1
			Kontaktträgereneinheit		94-polig		
			Doc. type		1 928 A00 326	DP/TO	05
			Repl. for				

Alle Rechte bei Robert Bosch, auch für den Fall von Schutzrechtsverletzungen. Jede Vervielfältigung, Verbreitung, Weitergabe oder Nachahmung ist ohne schriftliche Genehmigung Robert Bosch GmbH. This drawing is the exclusive property of Robert Bosch GmbH. Without their consent it may not be reproduced or given to third parties.