

© THIS DRAWING IS THE EXCLUSIVE PROPERTY OF
ROBERT BOSCH GMBH: WITHOUT THEIR CONSENT IT MAY
NOT BE REPRODUCED OR GIVEN TO THIRD PARTIES.

© Alle Rechte bei ROBERT BOSCH GMBH, auch für den
Fall von Schutzrechtsanmeldungen. Jede Verfügungs-
befugnis, wie Kopier- und Weitergaberecht, bei uns

Angebotszeichnung

der


Kompaktstecker 3

OFFER DRAWING

OF

KOMPAKT CONNECTOR 3



				Nicht tol Masse / NON TOLERANCED DIMENSIONS ± mm, ± °		ISO E	Maßstab/SCALE			
							Angebotszeichnung OFFER DRAWING			
Nach außerhalb kein Umtausch / REV. DRAWING NOT DISTRIBUTED EXTERNALLY										
					Datum/DATE	Name/NAME	Benennung / DESIGNATION		Gr.ST	
				gz/SIGN	24.03.2005	AI	Kompaktstecker 3		Orig. DIN A4 CAD	
				qp/CHE	24.03.2005	AI				
23	revised	Fm	12.07.2016	Ka	gs/SEEN	24.03.2005				AI
22	überarbeitet	AI	20.01.2011	AI	Original: GS-AM/ENC2					
21	überarbeitet	Da	24.03.2006	Da	 BOSCH		Nr. / NO.		Blatt / SHEET 1	
20	überarbeitet	AL	24.03.2005	AI			A 928 000 351			de/en
Nr.	Änderung	gez	gültig	gepr.	Ers.f./REPLACES A928000351-de/en 17.03.2005		Ers. d./REPL. BY		Bl./ 16	
NO.	MODIFICATION	SIGN	VALID	CHE						

Inhaltsverzeichnis / LIST OF CONTENTS

Blatt / SHEET

Deckblatt.....	COVER SHEET	1
Inhaltsverzeichnis	LIST OF CONTENTS.....	2
Beinhaltete Teilenummern.....	LIST OF PARTNO.	3
Kompakt 3; 2 pol.....	KOMPAKT 3; 2 WAY	4
Kompakt 3; 3 pol.....	KOMPAKT 3; 3 WAY	5
Kompakt 3; 4 pol.....	KOMPAKT 3; 4 WAY	6
Kompakt 3; 5 pol.....	KOMPAKT 3; 5 WAY	7
Kompakt 3; 6 pol.....	KOMPAKT 3; 6 WAY	8
Erläuterungen	EXPLANATIONS	9
zugehörige Dokumente.....	BELONGING DOCUMENTS.....	10
BDK-Kontakte und Zubehör.....	BDK-TERMINALS AND ACCESSORIES	11
BSK-Kontakte und Zubehör.....	BSK-TERMINALS AND ACCESSORIES.	12
Schnittdarstellung, montierter Zustand	SECTION REPRESENTATION	
.....	ASSEMBLED CONDITION	13
Minimale Freiräume	MINIMAL FREE SPACE	14
Freiraum für Handling	FREE SPACE FOR HANDLING	15
Benötigte Schnittstellenausführung	USED INTERFACE VERSION.....	16

© THIS DRAWING IS THE EXCLUSIVE PROPERTY OF
ROBERT BOSCH GMBH: WITHOUT THEIR CONSENT IT MAY
NOT BE REPRODUCED OR GIVEN TO THIRD PARTIES.

© Alle Rechte bei ROBERT BOSCH GMBH, auch für den
Fall von Schutzrechtsanmeldungen. Jede Verfügungs-
befugnis, wie Kopier- und Weitergaberecht, bei uns

					Angebotszeichnung OFFER DRAWING				
23	revised	Fm	12.07.2016	Ka	 BOSCH	Nr. / NO.	A 928 000 351	de/en	Blatt /
Nr.	Änderung	gez	gültig	gepr.					SHEET 2
NO.	MODIFICATION	SIGN	VALID	CHE.					Bl./ 16

Beinhaltete Teilenummern / LIST OF PARTNO.

Blatt / SHEET

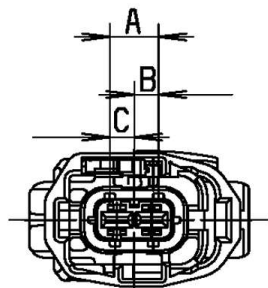
© THIS DRAWING IS THE EXCLUSIVE PROPERTY OF
ROBERT BOSCH GMBH: WITHOUT THEIR CONSENT IT MAY
NOT BE REPRODUCED OR GIVEN TO THIRD PARTIES.

1 928 404 156	5-polig / 5-WAY	7
1 928 404 160	4-polig / 4-WAY	6
1 928 404 163	3-polig / 3-WAY	5
1 928 404 166	2-polig / 2-WAY	4
1 928 404 366	2-polig / 2-WAY	4
1 928 404 368	3-polig / 3-WAY	5
1 928 404 370	5-polig / 5-WAY	7
1 928 404 570	2-polig / 2-WAY	4
1 928 404 571	2-polig / 2-WAY	4
1 928 404 572	3-polig / 3-WAY	5
1 928 404 592	2-polig / 2-WAY	4
1 928 404 593	2-polig / 2-WAY	4
1 928 404 594	3-polig / 3-WAY	5
1 928 404 595	3-polig / 3-WAY	5
1 928 404 596	4-polig / 4-WAY	6
1 928 404 597	5-polig / 5-WAY	7
1 928 404 598	5-polig / 5-WAY	7
1 928 404 641	5-polig / 5-WAY	7
1 928 404 648	6-polig / 6-WAY	8
1 928 405 642	6-polig / 6-WAY	8
1 928 405 643	6-polig / 6-WAY	8
1 928 405 644	6-polig / 6-WAY	8

© Alle Rechte bei ROBERT BOSCH GMBH, auch für den
Fall von Schutzrechtsanmeldungen. Jede Verfügungs-
befugnis, wie Kopier- und Weitergaberecht, bei uns

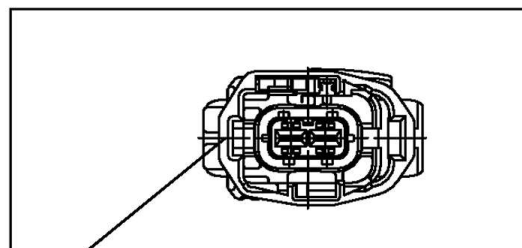
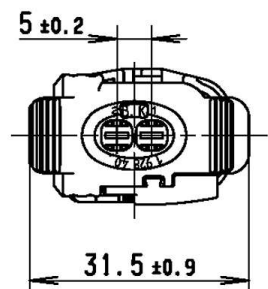
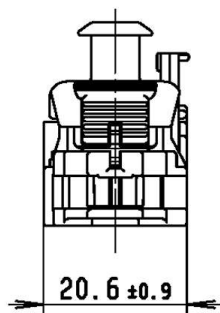
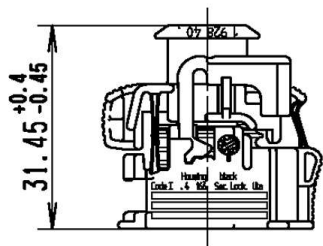
					Angebotszeichnung OFFER DRAWING			
23	revised	Fm	12.07.2016	Ka	 BOSCH	Nr. / NO.	de/en	Blatt /
Nr.	Änderung	gez	gültig	gepr.		A 928 000 351		SHEET 3
NO.	MODIFICATION	SIGN	VALID	CHE.				Bl./ 16

Kompakt 3 2 polig / KOMPAKT 3 2 way



	A $\pm 0,15$	B $\pm 0,15$	C $\pm 0,15$
CODE 1	7	–	–
CODE 2	4	–	–
CODE 3	5,5	–	3,5
CODE 4	5,5	3,5	–

Maße gelten bei geschlossener Sekundärverriegelung
MEASURES APPLY TO CLOSED SECONDARY LOCKING



Anlieferungszustand:
Sekundärverriegelung vormontiert
CONDITION AT DELIVERY:
SECONDARY LOCKING PRE ASSEMBLED

Farbe / COLOUR			CODE 1	CODE 2	CODE 3	CODE 4
Gehäuse / Housing	CPA	Sekundärverriegelung SECONDARY LOCKING	Lila / LILAC	Gelb/YELLOW	Grün / GREEN	Rot / RED
Schwarz / BLACK	Gelb / YELLOW	RB-Nr./RB-No.	1 928 404 166	1 928 404 366		
Schwarz / BLACK	Rot / RED	RB-Nr./RB-No.	1 928 404 592	1 928 404 593		
Braun / BROWN	Gelb / YELLOW	RB-Nr./RB-No.	1 928 404 570			
Blau / BLUE	Gelb / YELLOW	RB-Nr./RB-No.				
Weiß / WHITE	Gelb / YELLOW	RB-Nr./RB-No.		1 928 404 571		

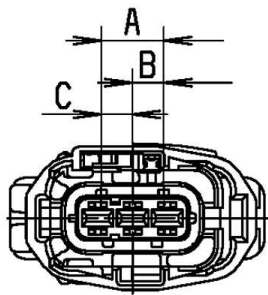
Weitere Informationen zur Steckverbindung: siehe Seite 9 - 16
FURTHER INFORMATION TO THE PLUG CONNECTION: SEE PAGE 9 - 16

© THIS DRAWING IS THE EXCLUSIVE PROPERTY OF
ROBERT BOSCH GMBH: WITHOUT THEIR CONSENT IT MAY
NOT BE REPRODUCED OR GIVEN TO THIRD PARTIES.

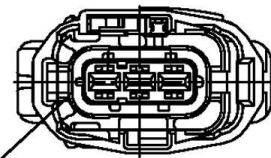
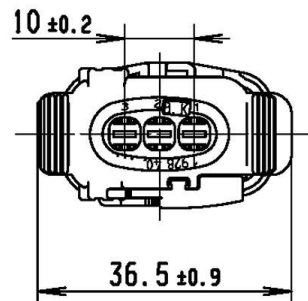
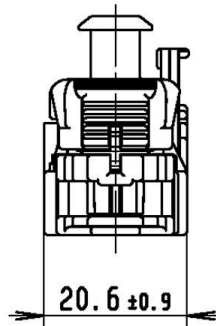
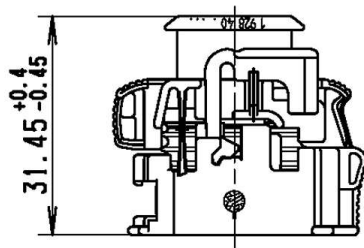
© Alle Rechte bei ROBERT BOSCH GMBH, auch für den
Fall von Schutzrechtsanmeldungen. Jede Verfügnis-
befugnis, wie Kopier- und Weitergaberecht, bei uns

					Angebotszeichnung OFFER DRAWING			
23	revised	Fm	12.07.2016	Ka		Nr. / NO. A 928 000 351	de/en	Blatt / SHEET 4
Nr. NO.	Änderung MODIFICATION	gez SIGN	gültig VALID	gepr. CHE.				Bl./ 16

Kompakt 3 3 polig / KOMPAKT 3 3 way



	A $\pm 0,15$	B $\pm 0,15$	C $\pm 0,15$
CODE 1	9	–	–
CODE 2	5	–	–
CODE 3	7	–	4,5
CODE 4	7	4,5	–
Maße gelten bei geschlossener Sekundärverriegelung MEASURES APPLY TO CLOSED SECONDARY LOCKING			



Anlieferungszustand:
Sekundärverriegelung vormontiert
CONDITION AT DELIVERY:
SECONDARY LOCKING PRE ASSEMBLED

Farbe / COLOUR			CODE 1	CODE 2	CODE 3	CODE 4
Gehäuse / Housing	CPA	Sekundärverriegelung SECONDARY LOCKING	Lila / LILAC	Gelb/YELLOW	Grün / GREEN	Rot / RED
Schwarz / BLACK	Gelb / YELLOW	RB-Nr./RB-No.	1 928 404 163	1 928 404 368		
Schwarz / BLACK	Rot / RED	RB-Nr./RB-No.	1 928 404 594	1 928 404 595		
Braun / BROWN	Gelb / YELLOW	RB-Nr./RB-No.				
Blau / BLUE	Gelb / YELLOW	RB-Nr./RB-No.	1 928 404 572			
Weiß / WHITE	Gelb / YELLOW	RB-Nr./RB-No.				

Weitere Informationen zur Steckverbindung: siehe Seite 9 - 16
FURTHER INFORMATION TO THE PLUG CONNECTION: SEE PAGE 9 - 16

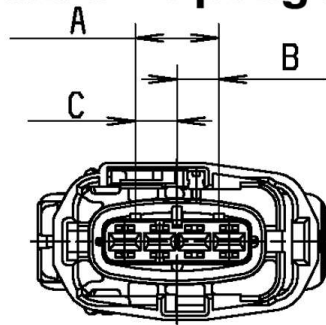
© THIS DRAWING IS THE EXCLUSIVE PROPERTY OF
ROBERT BOSCH GMBH: WITHOUT THEIR CONSENT IT MAY
NOT BE REPRODUCED OR GIVEN TO THIRD PARTIES.

© Alle Rechte bei ROBERT BOSCH GMBH, auch für den
Fall von Schutzrechtsanmeldungen. Jede Verfügnis-
befugnis, wie Kopier- und Weitergaberecht, bei uns

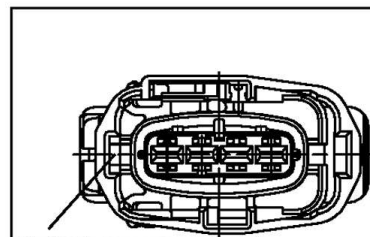
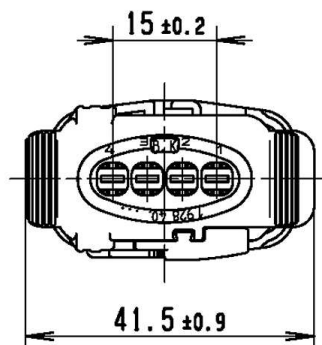
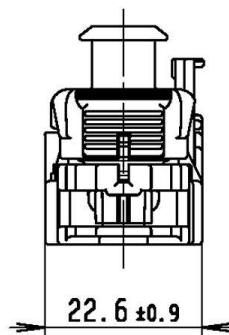
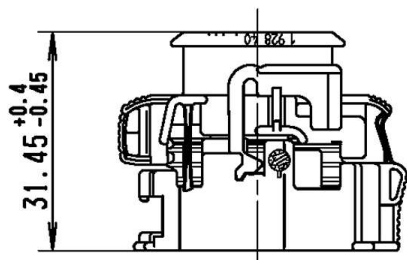
Angebotszeichnung OFFER DRAWING

23	revised	Fm	12.07.2016	Ka		Nr. / NO. A 928 000 351	de/en	Blatt / SHEET 5 Bl./ 16
Nr. NO.	Änderung MODIFICATION	gez SIGN	gültig VALID	gepr. CHE.				

Kompakt 3 4 polig / KOMPAKT 3 4 way



	A $\pm 0,15$	B $\pm 0,15$	C $\pm 0,15$
CODE 1	12	—	—
CODE 2	8	—	—
CODE 3	10	—	6
CODE 4	10	6	—
Maße gelten bei geschlossener Sekundärverriegelung MEASURES APPLY TO CLOSED SECONDARY LOCKING			



Anlieferungszustand:
Sekundärverriegelung vormontiert
CONDITION AT DELIVERY:
SECONDARY LOCKING PRE ASSEMBLED

Farbe / COLOUR			CODE 1	CODE 2	CODE 3	CODE 4
Gehäuse / Housing	CPA	Sekundärverriegelung SECONDARY LOCKING	Lila / LILAC	Gelb/YELLOW	Grün / GREEN	Rot / RED
Schwarz / BLACK	Gelb / YELLOW	RB-Nr./RB-No.	1 928 404 160			
Schwarz / BLACK	Rot / RED	RB-Nr./RB-No.	1 928 404 596			
Braun / BROWN	Gelb / YELLOW	RB-Nr./RB-No.				
Blau / BLUE	Gelb / YELLOW	RB-Nr./RB-No.				
Weiß / WHITE	Gelb / YELLOW	RB-Nr./RB-No.				

Weitere Informationen zur Steckverbindung: siehe Seite 9 - 16
FURTHER INFORMATION TO THE PLUG CONNECTION: SEE PAGE 9 - 16

© THIS DRAWING IS THE EXCLUSIVE PROPERTY OF
ROBERT BOSCH GMBH: WITHOUT THEIR CONSENT IT MAY
NOT BE REPRODUCED OR GIVEN TO THIRD PARTIES.

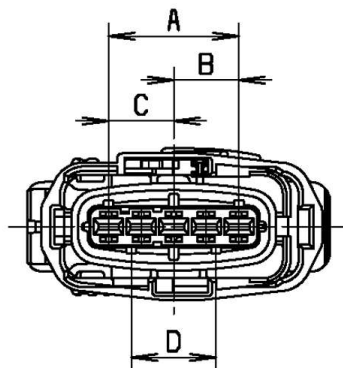
© Alle Rechte bei ROBERT BOSCH GMBH, auch für den
Fall von Schutzrechtsanmeldungen. Jede Verfügun-
gungsbefugnis, wie Kopier- und Weitergaberecht, bei uns

Angebotszeichnung OFFER DRAWING

23	revised	Fm	12.07.2016	Ka	BOSCH	Nr. / NO. A 928 000 351	de/en	Blatt / SHEET 6 Bl./ 16
Nr. NO.	Änderung MODIFICATION	gez SIGN	gültig VALID	gepr. CHE.				

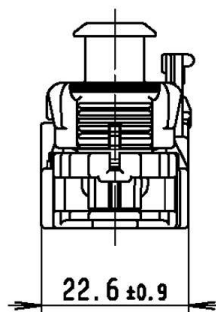
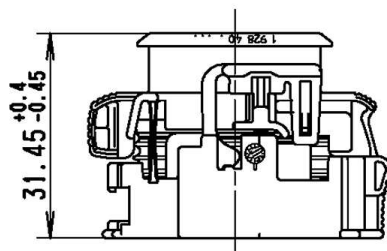
Kompakt 3 5 polig / KOMPAKT 3 5 -way

© THIS DRAWING IS THE EXCLUSIVE PROPERTY OF
ROBERT BOSCH GMBH. WITHOUT THEIR CONSENT IT MAY
NOT BE REPRODUCED OR GIVEN TO THIRD PARTIES.

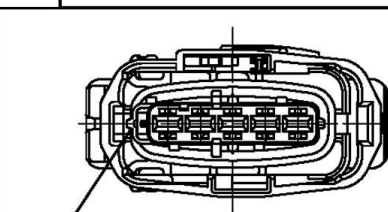
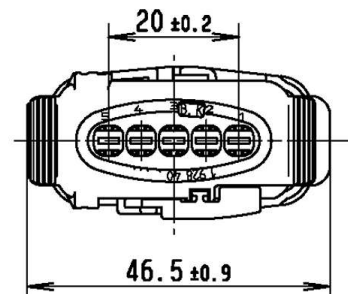
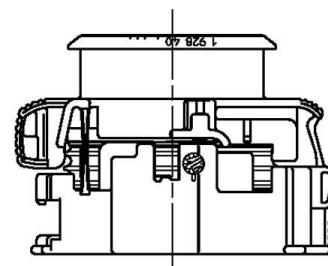


	A ± 0,15	B ± 0,15	C ± 0,15	D ± 0,15
CODE 1	20	–	–	13
CODE 2	7	–	–	13
CODE 3	13,5	–	10	13
CODE 4	13,5	10	–	13
CODE 5 *)	20	–	–	11,5

Maße gelten bei geschlossener Sekundärverriegelung
MEASURES APPLY TO CLOSED SECONDARY LOCKING



Darstellung ohne CPA
SHOWN WITHOUT CPA



Anlieferungszustand:
Sekundärverriegelung vormontiert
CONDITION AT DELIVERY:
SECONDARY LOCKING PRE ASSEMBLED

Farbe / COLOUR			CODE 1	CODE 2	CODE 3	CODE 5 *)
Gehäuse / Housing	CPA	Sekundärverriegelung / SECONDARY LOCKING	Lila / LILAC	Gelb/YELLOW	Grün / GREEN	Blau / BLUE
Schwarz / BLACK	Gelb / YELLOW	RB-Nr./RB-No.	1 928 404 156			1 928 404 370
Schwarz / BLACK	Rot / RED	RB-Nr./RB-No.	1 928 404 597			1 928 404 598
Schwarz / BLACK	Ohne CPA w/o CPA	RB-Nr./RB-No.	1 928 404 641			
Blau / BLUE	Gelb / YELLOW	RB-Nr./RB-No.				
Weiß / WHITE	Gelb / YELLOW	RB-Nr./RB-No.				

*)Sondervariante: Anwendung nur für BOSCH HFM-5 → Gesperrt für alle anderen Anwendungen

*)SPECIAL VARIANT: APPLICATION ONLY FOR BOSCH-HFM-5 → ARRESTED FOR ALL OTHER APPLICATIONS

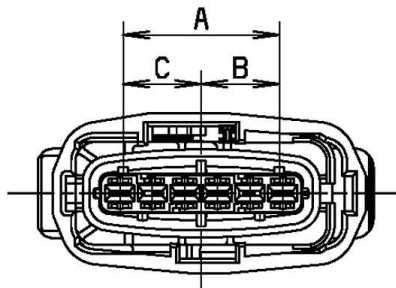
Weitere Informationen zur Steckverbindung: siehe Seite 9 - 16

FURTHER INFORMATION TO THE PLUG CONNECTION: SEE PAGE 9 - 16

Angebotszeichnung OFFER DRAWING

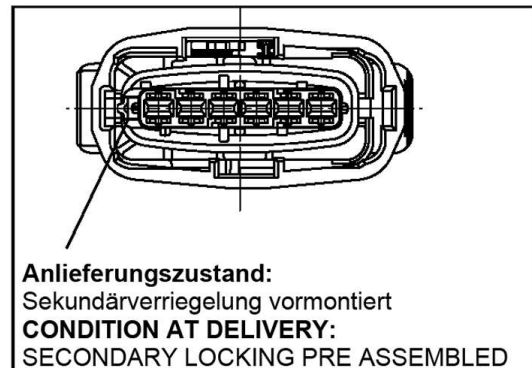
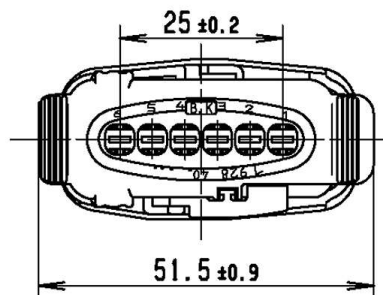
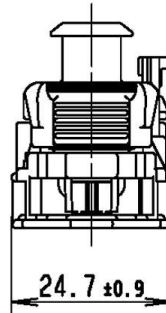
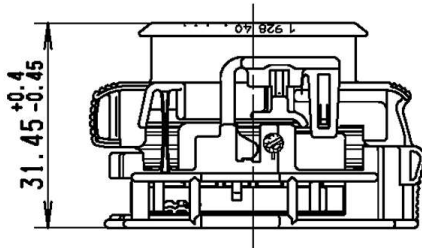
23	revised	Fm	12.07.2016	Ka		Nr. / NO. A 928 000 351	de/en	Blatt / SHEET 7 Bl./ 16
Nr. NO.	Änderung MODIFICATION	gez SIGN	gültig VALID	gepr. CHE.				

Kompakt 3 6 polig / KOMPAKT 3 6 way



	A $\pm 0,15$	B $\pm 0,15$	C $\pm 0,15$
CODE 1	24	–	–
CODE 2	11	–	–
CODE 3	17,5	–	12
CODE 4	17,5	12	–

Maße gelten bei geschlossener Sekundärverriegelung
MEASURES APPLY TO CLOSED SECONDARY LOCKING



Farbe / COLOUR			CODE 1	CODE 2	CODE 3	CODE 4
Gehäuse / Housing	CPA	Sekundärverriegelung SECONDARY LOCKING	Lila / LILAC	Grün / GREEN	Gelb/YELLOW	Rot / RED
Schwarz / BLACK	Gelb / YELLOW	RB-Nr./RB-No.	1 928 404 648	1 928 405 642	1 928 405 643	1 928 405 644*)
Schwarz / BLACK	Rot / RED	RB-Nr./RB-No.				
Braun / BROWN	Gelb / YELLOW	RB-Nr./RB-No.				
Blau / BLUE	Gelb / YELLOW	RB-Nr./RB-No.				
Weiß / WHITE	Gelb / YELLOW	RB-Nr./RB-No.				

*) Kein Serienwerkzeug vorhanden/ NO SERIAL TOOL AVAILABLE

Weitere Informationen zur Steckverbindung: siehe Seite 9 - 16
FURTHER INFORMATION TO THE PLUG CONNECTION: SEE PAGE 9 - 16

© THIS DRAWING IS THE EXCLUSIVE PROPERTY OF
ROBERT BOSCH GMBH: WITHOUT THEIR CONSENT IT MAY
NOT BE REPRODUCED OR GIVEN TO THIRD PARTIES.

© Alle Rechte bei ROBERT BOSCH GMBH, auch für den
Fall von Schutzrechtsanmeldungen. Jede Verfügun-
gungsbefugnis, wie Kopier- und Weitergaberecht, bei uns

					Angebotszeichnung OFFER DRAWING			
23	revised	Fm	12.07.2016	Ka	 BOSCH	Nr. / NO. A 928 000 351	de/en	Blatt /
Nr.	Änderung	gez	gültig	gepr.				SHEET 8
NO.	MODIFICATION	SIGN	VALID	CHE.				Bl./ 16

<div>© THIS DRAWING IS THE EXCLUSIVE PROPERTY OF ROBERT BOSCH GMBH: WITHOUT THEIR CONSENT IT MAY NOT BE REPRODUCED OR GIVEN TO THIRD PARTIES.</div> <div>© Alle Rechte bei ROBERT BOSCH GMBH, auch für den Fall von Schutzrechtsanmeldungen. Jede Verfügungs- befugnis, wie Kopier- und Weitergaberecht, bei uns</div>					<div>ErläuterungenEXPLANATIONS</div>									
					Kontaktsystem: BSK / BDK (siehe Seite 11/12)					TERMINAL-SYSTEM: BSK/BDK (SEE PAGE 11/12)				
					Außenmaße = Größtwerte					OUTSIDE-DIMENSIONS = MAXIMUM-RATINGS				
					Innenmaße = Kleinstwerte					INSIDE-DIMENSIONS = MINIMUM-RATINGS				
					Grat max. 0,3 hoch zulässig					MAXIMUM BURR 0,3 ALLOWED				
					Form-Lage- und Winkeltoleranzen DIN 7168-Am (N 13 BL 92-92/1)					NOT MENTIONED TOLERANCES IN ACCORDANCE TO: DIN 7168-AM (N 13 BL 92-92/1)				
					Kammermaße nach Bosch-Norm Kammerabstand: 5					CAVITY DIMENSIONS TO BOSCH STANDARD CAVITY DISTANCE: 5				
					Kodierung „1“ ist Standardkodierung					CODE „1“ IS STANDARD CODE				
					Bei Festlegung des Einbauortes des entsprechenden Aggregates oder Gerätes: Platzbedarf für Entriegelungsbewegung der Rastglocke berücksichtigen. (siehe Freiräume S. 14)					WHEN DETERMINING THE INSTALLATION LOCATION OF THE UNIT OR DEVICE IN QUESTION: SUFFICIENT SPACE MUST BE LEFT FOR THE RELEASE MOVEMENT OF THE LOCKING COVER. (SEE NECESSARY SPACE PAGE 14)				
					<div>Stoffe:</div> <div>Steckergehäuse: PA 66 GF30</div> <div>Sekundärverriegelung: PA 66 GF30</div> <div>CPA: PA 66 GF30</div> <div>Dichtring: Weichgummi-Silikon VMQ (Shore A Härte 30 ± 5) Farbe: orange</div>					<div>MATERIAL:</div> <div>CONTACT HOUSING: PA 66 GF30</div> <div>SECONDARY LOCKING: PA 66 GF30</div> <div>CPA: PA 66 GF30</div> <div>SEAL: SILICON VMQ (SHORE A 30 ± 5) COLOUR: ORANGE</div>				
					Messer (Aggregat) und Kontakte (Kabelbaumstecker) müssen die gleiche Oberfläche aufweisen.					PINS (MALE SIDE) AND CONTACTS (FEMALE CONNECTOR) HAVE TO BE THE SAME SURFACE.				
					Teile können in nicht funktionsrelevanten Details (z.B. Beschriftung) von der Darstellung in dieser Zeichnung abweichen.					PARTS CAN BE DIFFERENT IN NON-FUNCTIONAL RELEVANT DETAILS (E.G.: INSCRIPTION) FROM THIS DRAWING.				
					Schließkraft Sekundärverriegelung max. 25 N					LOCKING FORCE SECONDARY LOCKING: max. 25N				
					Maßgebend ist der deutsche Text.					GERMAN TEXT IS VALID.				
					Änderungen auf Grund der weiteren Entwicklung vorbehalten.					WE RESERVE THE RIGHT TO MAKE CHANGES IN THE INTEREST OF FURTHER DEVELOPMENT.				

BDK-Kontakte und Zubehör / BDK-TERMINALS AND ACCESSORIES

© THIS DRAWING IS THE EXCLUSIVE PROPERTY OF
ROBERT BOSCH GMBH: WITHOUT THEIR CONSENT IT MAY
NOT BE REPRODUCED OR GIVEN TO THIRD PARTIES.

Zu verwendende Kontakte USING TERMINALS				Verwendbare Kabeltypen und Größen APPLICABLE WIRE TYPE AND SIZE	
Benennung ITEM DESCRIPTION	Werkstoff MATERIAL	RB-Nr. RB PART No.	Farbe/Oberfläche COLOUR/PLATING	Leitungsquerschnitt WIRE SIZE RANGE FLKr	Bandware STRIP
BOSCH- Dämpfungs- Kontakt BDK BOSCH DAMPING TERMINAL BDK	CuNiSi	1 928 499 397	Kontaktzone vergoldet CONTACT AREA GOLD-PLATED	0,35 mm ²	X
	CuNiSi	1 928 498 054		0,5 - 1,0 mm ²	X
	CuNiSi	1 928 498 055		1,5 - 2,5 mm ²	X
	CuNiSi	1 928 499 396	Kontaktzone vorverzinnt CONTACT AREA TIN-PLATED	0,35 mm ²	X
	CuNiSi	1 928 498 056		0,5 - 1,0 mm ²	X
	CuNiSi	1 928 498 057		1,5 - 2,5 mm ²	X
	CuNiSi	1 928 499 395	Kontaktzone versilbert CONTACT AREA SILVER-PLATED	0,35 mm ²	X
	CuNiSi	1 928 498 058		0,5 - 1,0 mm ²	X
	CuNiSi	1 928 498 059		1,5 - 2,5 mm ²	X
Einzelader- dichtung MATING SINGLE WIRE SEAL		1 928 300 599	blau BLUE	0,35 - 1,0 mm ²	
		1 928 300 600	weiß WHITE	1,5 - 2,5 mm ²	
Blindstopfen CAVITY PLUG		1 928 300 601	klar CLEAR		

Crimpwerkzeuge / CRIMP TOOLS

Handzange mit Matrize nur für CAN-Anwendung HAND TOOL WITH DIE USE FOR CAN ONLY	1 928 498 160			
Handzange mit Matrize HAND TOOL WITH DIE	1 928 498 161		0,5 - 1,0 mm ²	
	1 928 498 162		1,5 - 2,5 mm ²	
	1 928 499 408		0,35 mm ²	
Schnell-Wechsel- werkzeug FAST-CHANGING-TOOL	1 928 498 163		0,5 - 1,0 mm ²	
	1 928 498 164		1,5 - 2,5 mm ²	
	1 928 499 409		0,35 mm ²	
Verschleißteilesatz WEARING PART SET	1 928 498 165		0,5 - 1,0 mm ²	
	1 928 498 166		1,5 - 2,5 mm ²	
	1 928 499 410		0,35 mm ²	

Demontage-Ausziehwerkzeug
EXTRACTION TOOL 1 928 498 167

Ersatznadeln für 1 928 498 167
REPLACEMENT-NEEDLES FOR 1 928 498 167 1 928 498 168

BOSCH Verarbeitungsvorschrift
BOSCH HANDLING PRESCRIPTIONS Y 928 V03 002

Angebotszeichnung
OFFER DRAWING 1 928 A00 076

© Alle Rechte bei ROBERT BOSCH GMBH, auch für den
Fall von Schutzrechtsanmeldungen. Jede Verfügungsbefugnis, wie Kopier- und Weitergaberecht, bei uns

					Angebotszeichnung OFFER DRAWING			
23	revised	Fm	12.07.2016	Ka	 BOSCH	Nr. / NO.	de/en	Blatt /
Nr.	Änderung	gez	gültig	gepr.		A 928 000 351		SHEET 11
NO.	MODIFICATION	SIGN	VALID	CHE.				Bl./ 16

BSK-Kontakte und Zubehör / BSK-TERMINALS AND ACCESSORIES

© THIS DRAWING IS THE EXCLUSIVE PROPERTY OF
ROBERT BOSCH GMBH: WITHOUT THEIR CONSENT IT MAY
NOT BE REPRODUCED OR GIVEN TO THIRD PARTIES.

Zu verwendende Kontakte USING TERMINALS				Verwendbare Kabeltypen und Größen APPLICABLE WIRE TYPE AND SIZE	
Benennung ITEM DES- SCRIPTION	Werkstoff MATERIAL	RB-Nr. RB PART No.	Farbe/Oberfläche COLOUR/PLATING	Leitungsquerschnitt WIRE SIZE RANGE	Bandware STRIP
BOSCH- Sensor- Kontakt BSK	CuNiSi	1 928 498 060	vorverzinnt TIN-PLATED	FLKr 0,5 - 1,0 mm ²	X
	CuNiSi	1 928 498 061		1,5 - 2,5 mm ²	X
BOSCH SENSOR TERMINAL BSK	CuNiSi	1 928 498 062	Kontaktzone vergoldet 0,8µm CONTACT AREA GOLD-PLATED 0,8µm	0,5 - 1,0 mm ²	X
	CuNiSi	1 928 498 063		1,5 - 2,5 mm ²	X
Einzelader- dichtung MATING SINGLE WIRE SEAL		1 928 300 599	blau BLUE	0,5 - 1,0 mm ²	
		1 928 300 600	weiß WHITE	1,5 - 2,5 mm ²	
Blindstopfen CAVITY PLUG		1 928 300 601	klar CLEAR		

Crimpwerkzeuge / CRIMP TOOLS

Handzange mit Matrize nur für CAN-Anwendung HAND TOOL WITH DIE USE FOR CAN ONLY	1 928 498 160			
Handzange mit Matrize HAND TOOL WITH DIE	1 928 498 161		0,5 - 1,0 mm ²	
	1 928 498 162		1,5 - 2,5 mm ²	
Schnell-Wechsel- werkzeug FAST-CHANGING-TOOL	1 928 498 163		0,5 - 1,0 mm ²	
	1 928 498 164		1,5 - 2,5 mm ²	
Verschleißsteileset WEARING PART SET	1 928 498 165		0,5 - 1,0 mm ²	
	1 928 498 166		1,5 - 2,5 mm ²	

Demontage-Ausziehwerkzeug EXTRACTION TOOL

1 928 498 167

Ersatznadeln für 1 928 498 167 REPLACEMENT-NEEDLES FOR 1 928 498 167

1 928 498 168

BOSCH Verarbeitungsvorschrift BOSCH HANDLING PRESCRIPTIONS

Y 928 V03 002

Angebotszeichnung OFFER DRAWING

C 928 002 37A

© Alle Rechte bei ROBERT BOSCH GMBH, auch für den
Fall von Schutzrechtsanmeldungen. Jede Verfügun-
gungsbefugnis, wie Kopier- und Weitergaberecht, bei uns

					Angebotszeichnung OFFER DRAWING			
23	revised	Fm	12.07.2016	Ka	 BOSCH	Nr. / NO. A 928 000 351	de/en	Blatt / SHEET 12
Nr. NO.	Änderung MODIFICATION	gez SIGN	gültig VALID	gepr. CHE.				Bl./ 16

Schnittdarstellung montierter Zustand

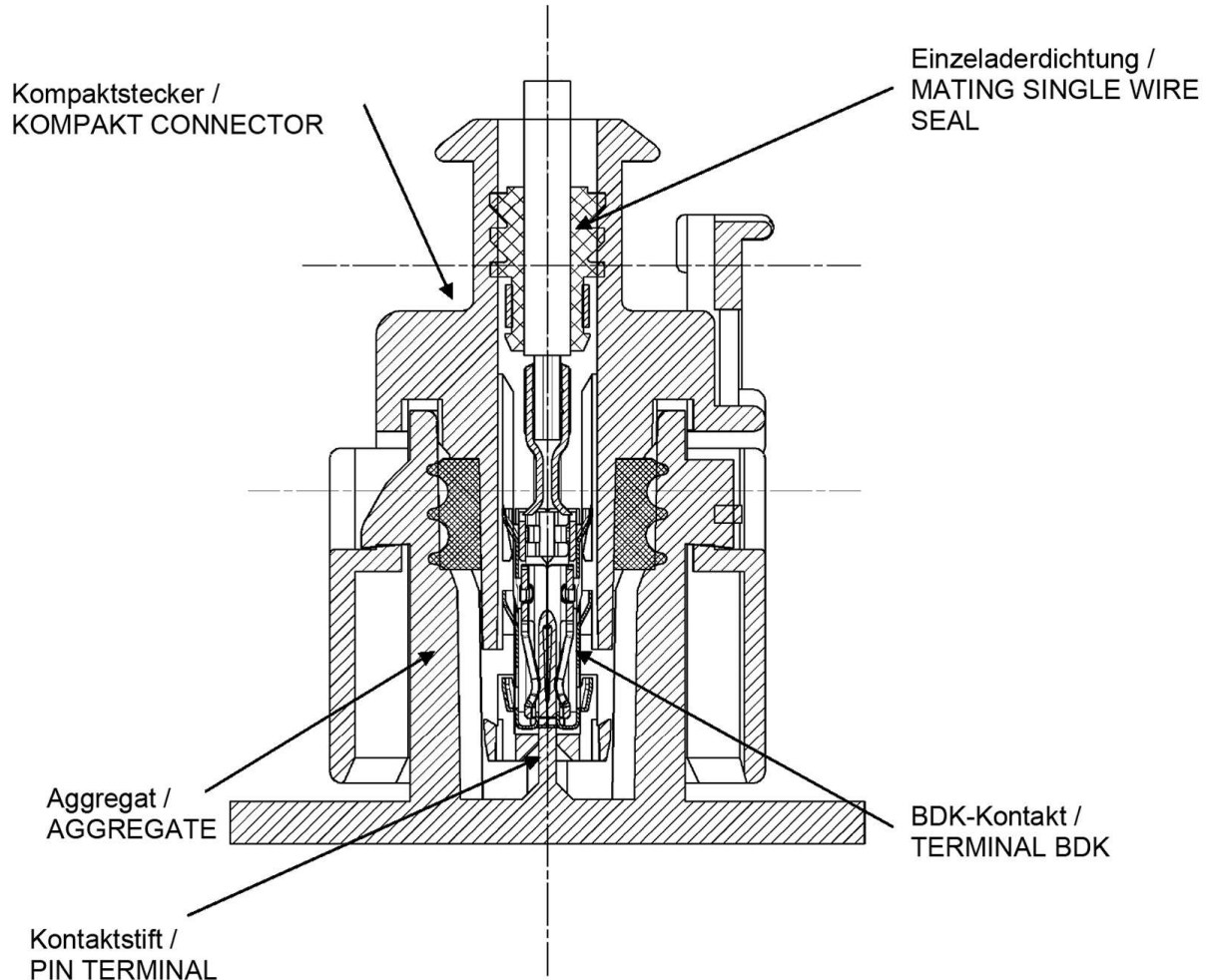
Beispiel: Kompaktstecker 3 3-polig mit BDK

SECTION REPRESENTATION ASSEMBLED CONDITION

EXAMPLE KOMPAKT CONNECTOR 3 3-WAY WITH BDK

© THIS DRAWING IS THE EXCLUSIVE PROPERTY OF
ROBERT BOSCH GMBH: WITHOUT THEIR CONSENT IT MAY
NOT BE REPRODUCED OR GIVEN TO THIRD PARTIES.

© Alle Rechte bei ROBERT BOSCH GMBH, auch für den
Fall von Schutzrechtsanmeldungen. Jede Verfügun-
gungsbefugnis, wie Kopier- und Weitergaberecht, bei uns



Angebotszeichnung

OFFER DRAWING

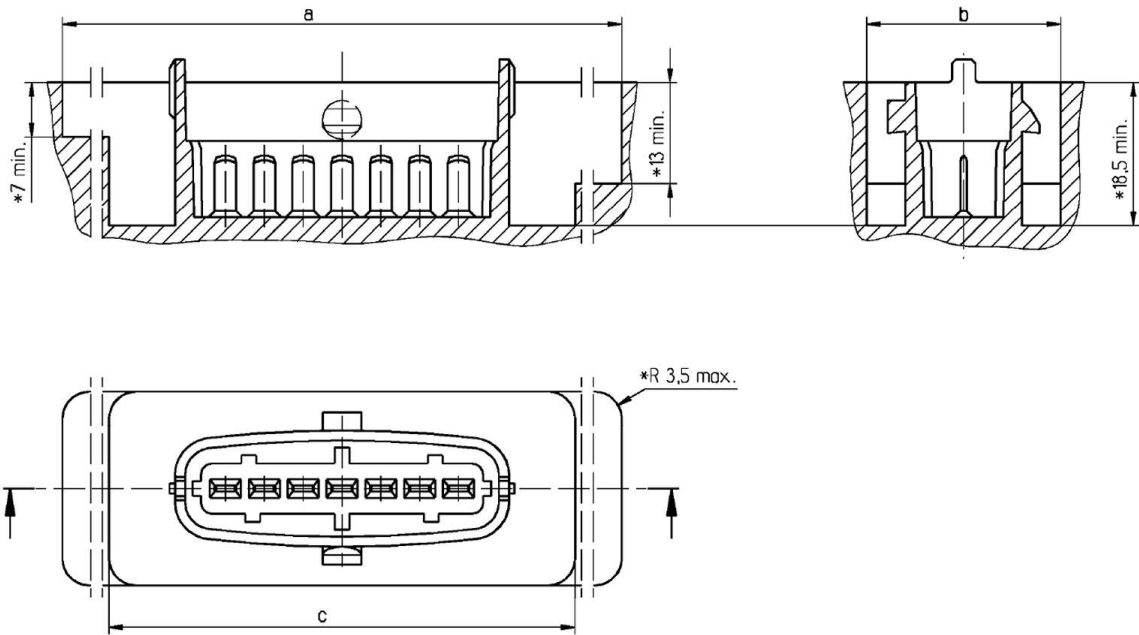
23	revised	Fm	12.07.2016	Ka	 BOSCH	Nr. / NO. A 928 000 351	de/en	Blatt /
Nr.	Änderung	gez	gültig	gepr.				SHEET 13
NO.	MODIFICATION	SIGN	VALID	CHE.				Bl./ 16

© THIS DRAWING IS THE EXCLUSIVE PROPERTY OF
ROBERT BOSCH GMBH. WITHOUT THEIR CONSENT IT MAY
NOT BE REPRODUCED OR GIVEN TO THIRD PARTIES.

© Alle Rechte bei ROBERT BOSCH GMBH, auch für den
Fall von Schutzrechtsanmeldungen. Jede Verfügungs-
befugnis, wie Kopier- und Weitergaberecht, bei uns

Minimal benötigte Freiräume des Kompaktsteckers 3 ohne Beachtung des Handlingraumes!

MINIMAL FREE SPACE FOR KOMPAKT CONNECTOR 3 WITHOUT CONSIDERATION OF SPACE FOR HANDLING!



Polzahl / WAY	2	3	4	5	6
a min.	70	75	80	85	90
b min.	25	25	27	27	27
c min.	35	40	45	50	55

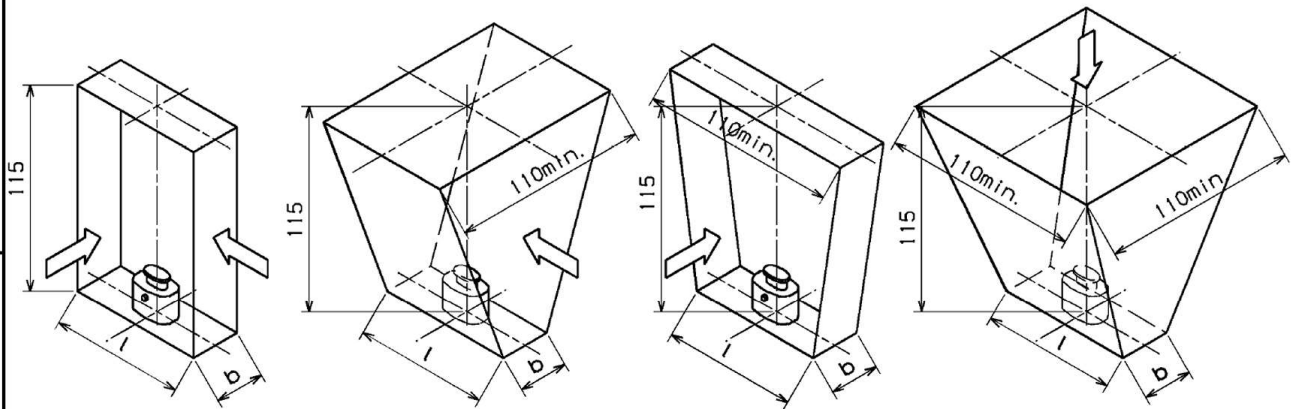
Angebotszeichnung OFFER DRAWING

23	revised	Fm	12.07.2016	Ka	 BOSCH	Nr. / NO. A 928 000 351	de/en	Blatt /
Nr.	Änderung	gez	gültig	gepr.				SHEET 14
NO.	MODIFICATION	SIGN	VALID	CHE.				Bl./ 16

Freiraum für Handling (Empfehlung) FREE SPACE FOR HANDLING (RECOMMENDATION)

Zulässige Störgeometrie an der Schnittstelle für Montage und Demontage des Kompaktsteckers.

ADMISSIBLE GEOMETRY OF INTERFERENCE AT THE INTERFACE TO PLUG AND TO UNPLUG THE KOMPAKT CONNECTOR.



➡ Zugänglichkeit / ACCESSIBILITY

	2-polig / 2-WAY	3-polig / 3-WAY	4-polig / 4-WAY	5-polig / 5-WAY	6-polig / 6-WAY
l	70	75	80	85	90
b	28	28	30	30	30

Achtung:
Die CPA muß im montierten Zustand sichtbar sein, deshalb muß die Rastnase ohne Schräge im Fahrzeug ebenfalls sichtbar sein!

ATTENTION:
THE CPA MUST BE VISIBLE IN ASSEMBLED SITUATION, THEREFORE THE CATCH TAPPET WITHOUT CHAMFER HAVE TO BE VISIBLE TOO!

Montierbarkeit ist im Einzelfall zu prüfen.

INSTALLATION POSSIBILITY HAVE TO BE CHECKED IN THE INDIVIDUAL CASE.

© THIS DRAWING IS THE EXCLUSIVE PROPERTY OF ROBERT BOSCH GMBH: WITHOUT THEIR CONSENT IT MAY NOT BE REPRODUCED OR GIVEN TO THIRD PARTIES.

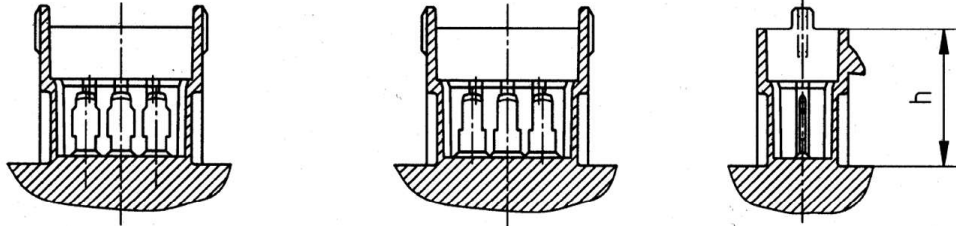
© Alle Rechte bei ROBERT BOSCH GMBH, auch für den Fall von Schutzrechtsanmeldungen. Jede Verfügbungsbefugnis, wie Kopier- und Weitergaberecht, bei uns

Angebotszeichnung OFFER DRAWING

23	revised	Fm	12.07.2016	Ka	BOSCH	Nr. / NO. A 928 000 351	de/en	Blatt /
Nr.	Änderung	gez	gültig	gepr.				SHEET 15
NO.	MODIFICATION	SIGN	VALID	CHE.				Bl./ 16

Benötigte Schnittstellenausführung USED INTERFACE VERSION

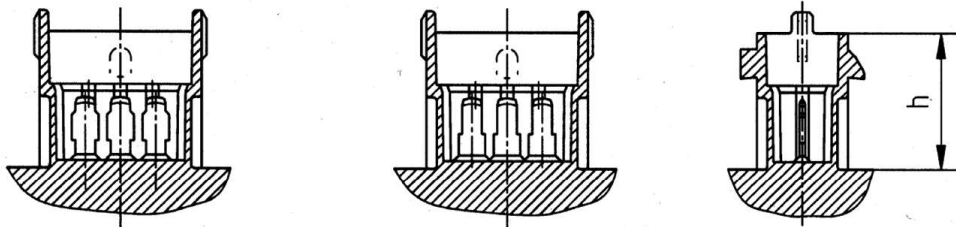
Variante 1 / VERSION 1



Variante 2 / VERSION 2



Variante 3 / VERSION 3



Variante 4 / VERSION 4



Kompaktstecker KOMPAKT CONNECTOR	Variante 1 VERSION 1	Variante 2 VERSION 2	Variante 3 VERSION 3	Variante 4 VERSION 4	h
1, 1.m, 1.a	X	X	X	X	min. 10,6
1.1, 1.1m, 1.1a		X		X	min. 10,6
2			X	X	min. 18,5
2.1	X	X	X	X	min. 18,5
3				X	min. 18,5
4		X		X	min. 10,6

© THIS DRAWING IS THE EXCLUSIVE PROPERTY OF
ROBERT BOSCH GMBH. WITHOUT THEIR CONSENT IT MAY
NOT BE REPRODUCED OR GIVEN TO THIRD PARTIES.

© Alle Rechte bei ROBERT BOSCH GMBH, auch für den
Fall von Schutzrechtsanmeldungen. Jede Verfügungs-
befugnis, wie Kopier- und Weitergaberecht, bei uns

Angebotszeichnung OFFER DRAWING

23	revised	Fm	12.07.2016	Ka	 BOSCH	Nr. / NO. A 928 000 351	de/en	Blatt / SHEET 16 Bl./ 16
Nr. NO.	Änderung MODIFICATION	gez SIGN	gültig VALID	gepr. CHE.				