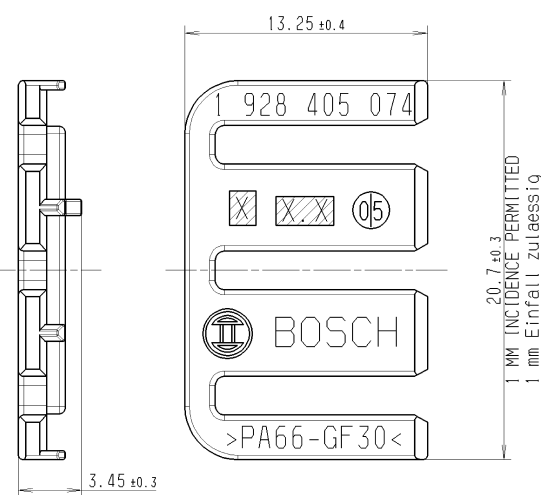
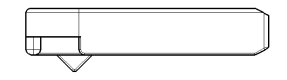
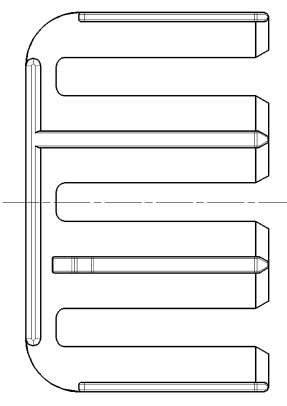
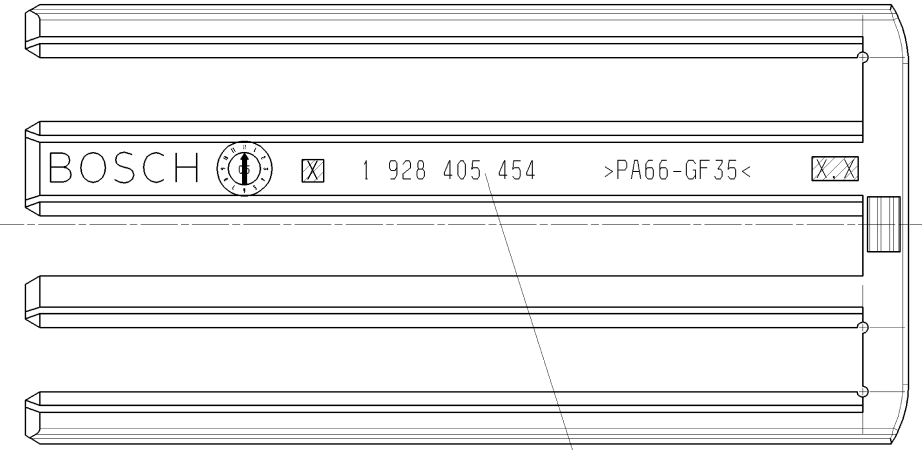
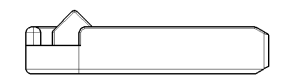


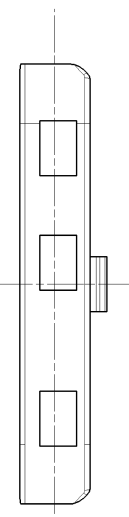
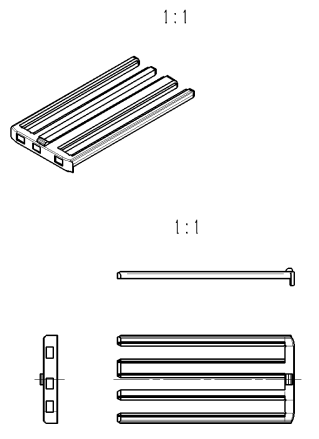
© Alle Rechte bei Robert Bosch GmbH, auch für den Fall von Schutzrechtsanmeldungen. Jede Vervielfältigung, Verbreitung, auch auszugsweise, ist ohne schriftliche Genehmigung der Robert Bosch GmbH.
 © This drawing is the exclusive property of Robert Bosch GmbH. Without their consent it may not be reproduced or given to third parties.
 Mit Freigabe der Reproduktion erlischt die Haftung für Fehler in der Darstellung.
 With release of reproduction, liability for errors in the drawing is waived.



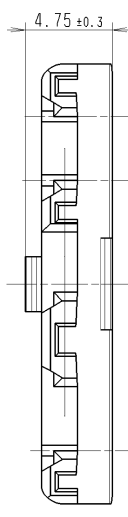
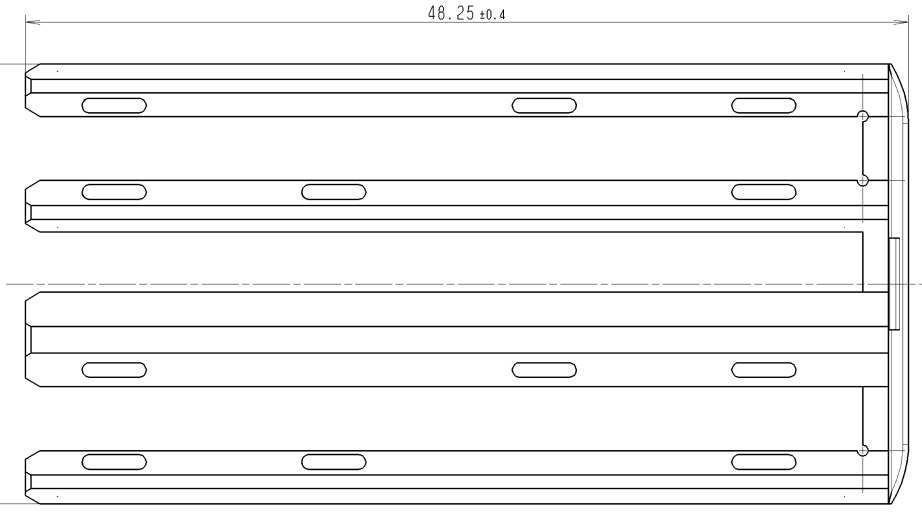
20.7 ± 0.3
 1 mm INCIDENCE PERMITTED
 1 mm Einfall zulässig



ORDER NO.
 SEE TABLE
 Bestell-Nr.
 siehe Tabelle



24 ± 0.3
 2mm INCIDENCE PERMITTED
 2mm Einfall zulässig



SECONDARY LOCKING POWER TERMINALS Sekundaerverriegelung Leistungskontakte	1 928 405 074	PA66 - GF30	LILAC Lila
DESIGNATION Benennung	ORDER NUMBER Bestell-Nr.	MATERIAL Material	COLOUR Farbe

SECONDARY LOCKING SIGNAL TERMINALS Sekundaerverriegelung Signalkontakte	1 928 405 454	PA66 - GF35	LILAC Lila
DESIGNATION Benennung	ORDER NUMBER Bestell-Nr.	MATERIAL Material	COLOUR Farbe

PARTS MAY BE DIFFER IN NON-FUNCTIONAL DETAILS FROM THE REPRESENTATION IN THIS DRAWING
 Teile können in nicht funktionsrelevanten Details von der Darstellung in dieser Zeichnung abweichen

Dokumententyp/ DOCUMENT TYPE		AGZ	Nicht tol. Masse NON TOLERANCED DIMENSIONS ± 1 mm, ± 2		Massestab SCALE		5:1	1:1	Gewicht WEIGHT	-
Benennung/ Title		Angebots- zeichnung DRAWING		Benennung/ Title		- Sekundaerverriegelung 91-p - SECONDARY LOCKING 91-WAY		Blatt SHEET		1
Gr. St. VOLUME		Datum/DATE		Name/NAME		Original: GS-CP/ENG2		Nr./ NO.		1 928 A00 471
1		14.03.2007		Co		Original: GS-CP/ENG2		en/de		1
2		12.02.2008		Co		Original: GS-CP/ENG2		Ers. d./REPLAC. BY		-
3		25.09.2008		Co		Original: GS-CP/ENG2		Ausfertigungsart		N12A D11/1 beachten!
1		14.03.2007		Co		Original: GS-CP/ENG2		Ers. f./REPLACES		-
1		14.03.2007		Co		Original: GS-CP/ENG2		Ers. f./REPLACES		-