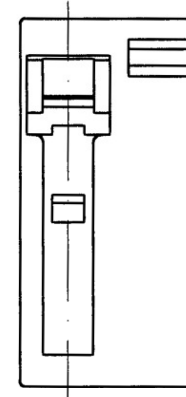
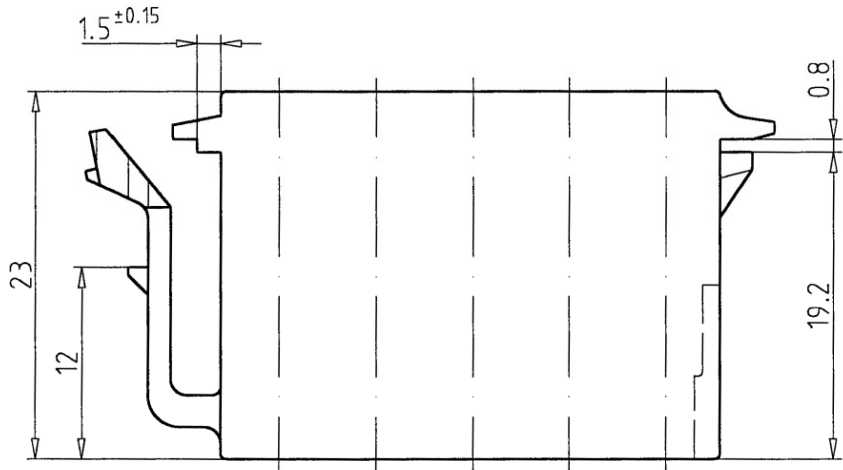
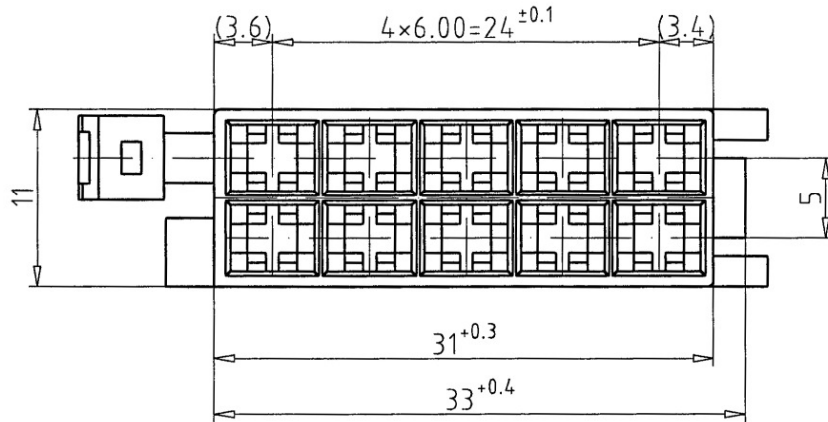


Weitergabe sowie Vervielfältigung dieser Unterlage, Verwertung und Mitteilung ihres Inhaltes nicht gestattet, soweit nicht ausdrücklich zugestanden. Zuwiderhandlungen verpflichten zu Schadenersatz. Alle Rechte für den Fall der Patenterteilung oder GM-Eintragung vorbehalten.

Zeichnung auf CAD erstellt  
darf nur DV-gestützt geändert werden



Werkstoff :  
PA 6.6, Farbe siehe Tabelle  
Temperaturbereich : -40° bis +85°  
material :  
nylon 6.6, colour see table  
temperature range : -40° to +85°



3 021 03 04	gelb / yellow	
3 021 03 01	schwarz / black	
Ausf./version	Farbe / colour	

A00	14.12.99	Schr.	1999	TAG	NAME	BLATT
			GEZ.	14.12.	G. Schratz	1
			GEPR.			VON
			FREI			1 BL.



ABWEICHUNGEN FUER MASSE OHNE TOLERANZANGAB NACH	
FUER LAENGENMASSE ± 0.1	
FUER RAD. UND FASEN ± 0.1	
FUER WINKEL ± 1.0°	
FORM- UND LAGETOLERANZEN DIN 7184	
DATEINAME M: \3\021\0301_A00_C	

WERKSTOFF	OBERFLAECHE
siehe Bemerkung see note	
MASSTAB	2:1
BENENNUNG	Flachkontaktgehaeuse 10-pol. female housing 10-pos.

	DIMENSIONS IN MILLIMETERS
C 3 021 03 01	
ERSATZ FUER :	