

© THIS DRAWING IS THE EXCLUSIVE PROPERTY OF
ROBERT BOSCH GMBH: WITHOUT THEIR CONSENT IT MAY
NOT BE REPRODUCED OR GIVEN TO THIRD PARTIES.

© Alle Rechte bei ROBERT BOSCH GMBH, auch für den
Fall von Schutzrechtsanmeldungen. Jede Verfügungs-
befugnis, wie Kopier- und Weitergaberecht, bei uns

Angebotszeichnung

der



Kompaktstecker 1.1

OFFER DRAWING

OF

KOMPAKT CONNECTOR 1.1



				Nicht tol Masse / NON TOLERANCED DIMENSIONS ± mm, °		ISO E	Maßstab/SCALE		
							Angebotszeichnung OFFER DRAWING		
Nach außerhalb kein Umtausch / REV. DRAWING NOT DISTRIBUTED EXTERNALLY									
					Datum/DATE	Name/NAME	Benennung / DESIGNATION		Gr.ST
					gz/SIGN	07.08.2000	Rei	Kompaktstecker 1.1	Orig. DIN A4 CAD
					gp/CHE	07.08.2000	Rei		
					gs/SEEN	07.08.2000	Rei		
						Original: GS-AM/ENC2			
19	revised	Fm	12.07.2016	Ka	 BOSCH		Nr. / NO.		Blatt / SHEET 1
18	überarbeitet	Al	12.01.2011	Al			A 928 000 453		
Nr.	Änderung	gez	gültig	gepr.	 BOSCH		Ers. d./REPL. BY		BI./ 23
NO.	MODIFICATION	SIGN	VALID	CHE					

Inhaltsverzeichnis / LIST OF CONTENTS

Blatt / SHEET

Deckblatt.....	COVER SHEET	1
Inhaltsverzeichnis	LIST OF CONTENTS.....	2
Beinhaltete Teilenummern.....	LIST OF PARTNO.	3
Kompakt 1.1; 2 pol.....	KOMPAKT 1.1; 2 WAY	4
Kompakt 1.1a; 2 pol.....	KOMPAKT 1.1a; 2 WAY	5
Kompakt 1.1m; 2 pol.....	KOMPAKT 1.1m; 2 WAY	6
Kompakt 1.1; 3 pol.....	KOMPAKT 1.1; 3 WAY	7
Kompakt 1.1a; 3 pol.....	KOMPAKT 1.1a; 3 WAY	8
Kompakt 1.1m; 3 pol.....	KOMPAKT 1.1m; 3 WAY	9
Kompakt 1.1; 4 pol.....	KOMPAKT 1.1; 4 WAY	10
Kompakt 1.1m; 4 pol.....	KOMPAKT 1.1m; 4 WAY	11
Kompakt 1.1; 5 pol.....	KOMPAKT 1.1; 5 WAY	12
Kompakt 1.1m; 5 pol.....	KOMPAKT 1.1m; 5 WAY	13
Kompakt 1.1m; 6 pol.....	KOMPAKT 1.1m; 6 WAY	14
Kompakt 1.1m; 7 pol.....	KOMPAKT 1.1m; 7 WAY	15
Erläuterungen	EXPLANATIONS	16
zugehörige Dokumente.....	BELONGING DOCUMENTS.....	17
BDK-Kontakte und Zubehör.....	BDK-TERMINALS AND ACCESSORIES	18
BSK-Kontakte und Zubehör.....	BSK-TERMINALS AND ACCESSORIES	19
Schnittdarstellung, montierter Zustand	SECTION REPRESENTATION	20
.....	ASSEMBLED CONDITION	20
Minimale Freiräume	MINIMAL FREE SPACE	21
Freiraum für Handling	FREE SPACE FOR HANDLING	22
Benötigte Schnittstellenausführung	USED INTERFACE VERSION.....	23

Nomenklatur NOMENCLATURE

Kompakt 1.1:	ohne Dichtungs-	KOMPAKT 1.1:	WITHOUT SEAL PROTECTION
	schutzwand		WALL
Kompakt 1.1a:	mit angespritzter.....	KOMPAKT 1.1a:	WITH MOULDED SEAL
	Dichtungsschutzwand		PROTECTION WALL
Kompakt 1.1m:	mit montierter	KOMPAKT 1.1m:	WITH ASSEMBLED SEAL
	Dichtungsschutzwand		PROTECTION WALL

© THIS DRAWING IS THE EXCLUSIVE PROPERTY OF
ROBERT BOSCH GMBH: WITHOUT THEIR CONSENT IT MAY
NOT BE REPRODUCED OR GIVEN TO THIRD PARTIES.

© Alle Rechte bei ROBERT BOSCH GMBH, auch für den
Fall von Schutzrechtsanmeldungen. Jede Verfügungs-
befugnis, wie Kopier- und Weitergaberecht, bei uns

					Angebotszeichnung OFFER DRAWING			
19	revised	Fm	12.07.2016	Ka	 BOSCH	Nr. / NO. A 928 000 453	de/en	Blatt /
Nr.	Änderung	gez	gültig	gepr.				SHEET 2
NO.	MODIFICATION	SIGN	VALID	CHE.				Bl./ 23

Beinhaltete Teilenummern / LIST OF PARTNO.

© THIS DRAWING IS THE EXCLUSIVE PROPERTY OF
ROBERT BOSCH GMBH: WITHOUT THEIR CONSENT IT MAY
NOT BE REPRODUCED OR GIVEN TO THIRD PARTIES.

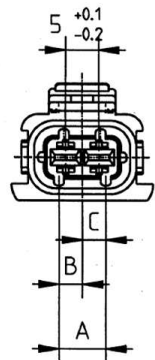
© Alle Rechte bei ROBERT BOSCH GMBH, auch für den
Fall von Schutzrechtsanmeldungen. Jede Verfügun-
gungsbefugnis, wie Kopier- und Weitergaberecht, bei uns

			Blatt / SHEET
1 928 403 732.....	Kompakt 1.1m	2polig / KOMPAKT 1.1m	2WAY.....6
1 928 403 734.....	Kompakt 1.1m	3polig / KOMPAKT 1.1m	3WAY.....9
1 928 403 736.....	Kompakt 1.1m	4polig / KOMPAKT 1.1m	4WAY.....11
1 928 403 738.....	Kompakt 1.1m	5polig / KOMPAKT 1.1m	5WAY.....13
1 928 403 740.....	Kompakt 1.1m	6polig / KOMPAKT 1.1m	6WAY.....14
1 928 403 742.....	Kompakt 1.1m	7polig / KOMPAKT 1.1m	7WAY.....15
1 928 403 836.....	Kompakt 1.1m	5polig / KOMPAKT 1.1m	5WAY.....13
1 928 403 874.....	Kompakt 1.1a	2polig / KOMPAKT 1.1a	2WAY.....5
1 928 403 876.....	Kompakt 1.1a	2polig / KOMPAKT 1.1a	2WAY.....5
1 928 403 878.....	Kompakt 1.1a	2polig / KOMPAKT 1.1a	2WAY.....5
1 928 403 966.....	Kompakt 1.1a	3polig / KOMPAKT 1.1a	3WAY.....8
1 928 403 968.....	Kompakt 1.1a	3polig / KOMPAKT 1.1a	3WAY.....8
1 928 403 970.....	Kompakt 1.1a	3polig / KOMPAKT 1.1a	3WAY.....8
1 928 404 072.....	Kompakt 1.1	2polig / KOMPAKT 1.1	2WAY.....4
1 928 404 073.....	Kompakt 1.1	3polig / KOMPAKT 1.1	3WAY.....7
1 928 404 074.....	Kompakt 1.1	3polig / KOMPAKT 1.1	3WAY.....7
1 928 404 075.....	Kompakt 1.1	5polig / KOMPAKT 1.1	5WAY.....12
1 928 404 114.....	Kompakt 1.1a	2polig / KOMPAKT 1.1a	2WAY.....5
1 928 404 213.....	Kompakt 1.1a	2polig / KOMPAKT 1.1a	2WAY.....5
1 928 404 215.....	Kompakt 1.1a	2polig / KOMPAKT 1.1a	2WAY.....5
1 928 404 525.....	Kompakt 1.1m	6polig / KOMPAKT 1.1m	6WAY.....14
1 928 404 655.....	Kompakt 1.1a	2polig / KOMPAKT 1.1a	2WAY.....5
1 928 404 656.....	Kompakt 1.1a	3polig / KOMPAKT 1.1a	3WAY.....8
1 928 404 657.....	Kompakt 1.1a	3polig / KOMPAKT 1.1a	3WAY.....8
1 928 404 658.....	Kompakt 1.1m	4polig / KOMPAKT 1.1m	4WAY.....11
1 928 404 678.....	Kompakt 1.1a	2polig / KOMPAKT 1.1a	2WAY.....5
1 928 404 745.....	Kompakt 1.1	4polig / KOMPAKT 1.1	4WAY.....10
1 928 404 825.....	Kompakt 1.1	4polig / KOMPAKT 1.1	4WAY.....10
1 928 404 993.....	Kompakt 1.1m	4polig / KOMPAKT 1.1m	4WAY.....11
1 928 405 086.....	Kompakt 1.1m	4polig / KOMPAKT 1.1m	4WAY.....11
1 928 405 148.....	Kompakt 1.1	3polig / KOMPAKT 1.1	3WAY.....7
1 928 405 657.....	Kompakt 1.1	3polig / KOMPAKT 1.1	3WAY.....7

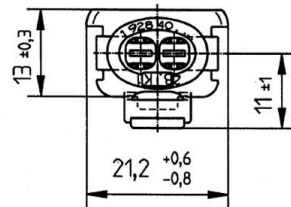
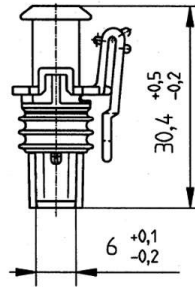
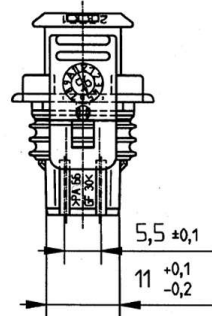
					Angebotszeichnung OFFER DRAWING			
19	revised	Fm	12.07.2016	Ka	 BOSCH	Nr. / NO. A 928 000 453	de/en	Blatt /
Nr.	Änderung	gez	gültig	gepr.				SHEET 3
NO.	MODIFICATION	SIGN	VALID	CHE.				Bl./ 23

Kompakt 1.1 2 polig / KOMPAKT 1.1 2 way

© THIS DRAWING IS THE EXCLUSIVE PROPERTY OF
ROBERT BOSCH GMBH. WITHOUT THEIR CONSENT IT MAY
NOT BE REPRODUCED OR GIVEN TO THIRD PARTIES.



	A $\pm 0,1$	B $\pm 0,1$	C $\pm 0,1$
CODE 1	7	—	—
CODE 2	4	—	—
CODE 3	5,5	—	3,5
CODE 4	5,5	3,5	—



Farbe / COLOUR		CODE 1	CODE 2	CODE 3	CODE 4
Schwarz / BLACK	RB-Nr./RB-No.	1 928 404 072			

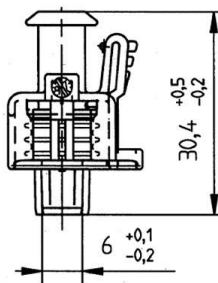
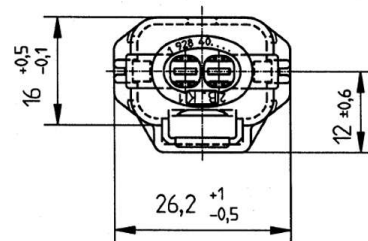
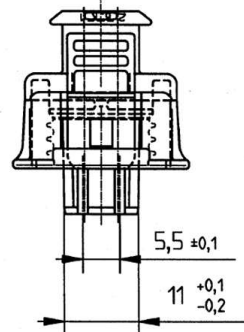
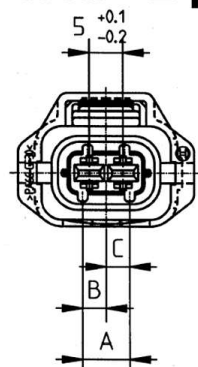
Weitere Informationen zur Steckverbindung: siehe Seite 16 - 23
FURTHER INFORMATION TO THE PLUG CONNECTION: SEE PAGE 16 - 23

© Alle Rechte bei ROBERT BOSCH GMBH, auch für den
Fall von Schutzrechtsanmeldungen. Jede Verfügungs-
befugnis, wie Kopier- und Weitergaberecht, bei uns

					Angebotszeichnung OFFER DRAWING				
19	revised	Fm	12.07.2016	Ka	 BOSCH	Nr. / NO. A 928 000 453	de/en	Blatt /	
Nr.	Änderung	gez	gültig	gepr.				SHEET 4	
NO.	MODIFICATION	SIGN	VALID	CHE.				Bl./ 23	

Kompakt 1.1a 2 polig / KOMPAKT 1.1a 2 way

© THIS DRAWING IS THE EXCLUSIVE PROPERTY OF
ROBERT BOSCH GMBH: WITHOUT THEIR CONSENT IT MAY
NOT BE REPRODUCED OR GIVEN TO THIRD PARTIES.



	A ± 0,1	B ± 0,1	C ± 0,1
CODE 1	7	—	—
CODE 2	4	—	—
CODE 3	5,5	—	3,5
CODE 4	5,5	3,5	—

Mit Standard-Dichtung (VMQ) WITH STANDARD SEAL (VMQ)

Farbe / COLOUR		CODE 1	CODE 2	CODE 3	CODE 4
Schwarz / BLACK	RB-Nr./RB-No.	1 928 403 874	1 928 404 114		
Braun BROWN	RB-Nr./RB-No.	1 928 403 876			
Weiß WHITE	RB-Nr./RB-No.		1 928 403 878		
Grau GREY	RB-Nr./RB-No.			1 928 404 213	
Blau BLUE	RB-Nr./RB-No.				1 928 404 215

Mit Sonder-Dichtung (F-VMQ) WITH SPECIAL SEAL (F-VMQ)

Farbe / COLOUR		CODE 1	CODE 2	CODE 3	CODE 4
Schwarz / BLACK	RB-Nr./RB-No.	1 928 404 655	1 928 404 678		

Weitere Informationen zur Steckverbindung: siehe Seite 16 - 23

FURTHER INFORMATION TO THE PLUG CONNECTION: SEE PAGE 16 - 23

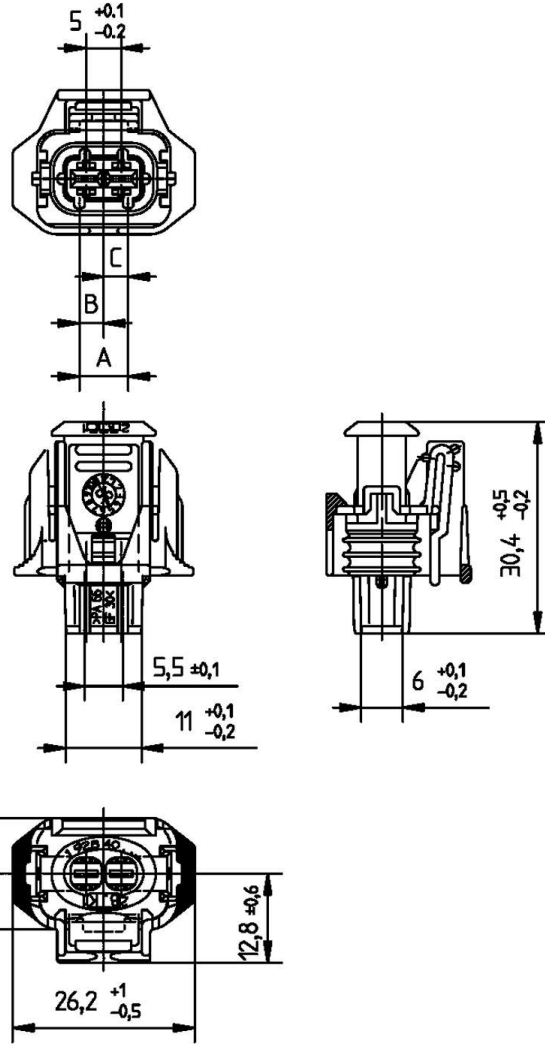
© Alle Rechte bei ROBERT BOSCH GMBH, auch für den
Fall von Schutzrechtsanmeldungen. Jede Verfügun-
gungsbefugnis, wie Kopier- und Weitergaberecht, bei uns

Angebotszeichnung OFFER DRAWING

19	revised	Fm	12.07.2016	Ka		Nr. / NO. A 928 000 453	de/en	Blatt /
Nr.	Änderung	gez	gültig	gepr.				SHEET 5
NO.	MODIFICATION	SIGN	VALID	CHE.				Bl. / 23

Kompakt 1.1m 2 polig / KOMPAKT 1.1m 2 way

	A $\pm 0,1$	B $\pm 0,1$	C $\pm 0,1$
CODE 1	7	–	–
CODE 2	4	–	–
CODE 3	5,5	–	3,5
CODE 4	5,5	3,5	–



Farbe / COLOUR		CODE 1	CODE 2	CODE 3	CODE 4
Schwarz / BLACK	RB-Nr./RB-No.	1 928 403 732			

Weitere Informationen zur Steckverbindung: siehe Seite 16 - 23

FURTHER INFORMATION TO THE PLUG CONNECTION: SEE PAGE 16 - 23

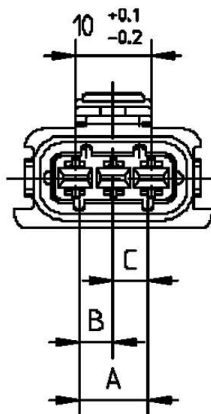
					Angebotszeichnung		OFFER DRAWING	
19	revised	Fm	12.07.2016	Ka	 BOSCH	Nr. / NO. A 928 000 453	de/en	Blatt /
Nr.	Änderung	gez	gültig	gepr.				SHEET 6
NO.	MODIFICATION	SIGN	VALID	CHE.				Bl./ 23

© THIS DRAWING IS THE EXCLUSIVE PROPERTY OF
ROBERT BOSCH GMBH: WITHOUT THEIR CONSENT IT MAY
NOT BE REPRODUCED OR GIVEN TO THIRD PARTIES.

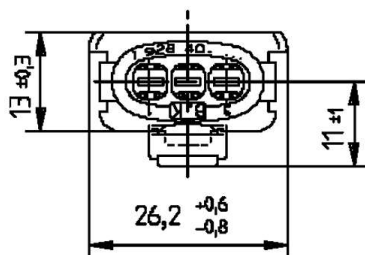
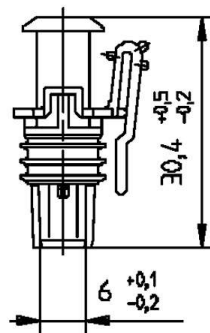
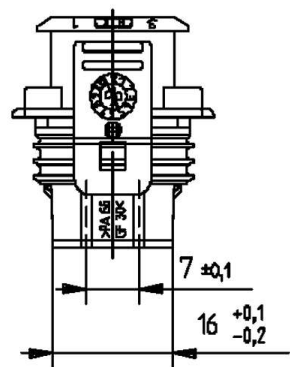
© Alle Rechte bei ROBERT BOSCH GMBH, auch für den
Fall von Schutzrechtsanmeldungen. Jede Verfügungs-
befugnis, wie Kopier- und Weitergaberecht, bei uns

Kompakt 1.1 3 polig / KOMPAKT 1.1 3 way

© THIS DRAWING IS THE EXCLUSIVE PROPERTY OF
ROBERT BOSCH GMBH: WITHOUT THEIR CONSENT IT MAY
NOT BE REPRODUCED OR GIVEN TO THIRD PARTIES.



	A ± 0,1	B ± 0,1	C ± 0,1
CODE 1	9	—	—
CODE 2	5	—	—
CODE 3	7	—	4,5
CODE 4	7	4,5	—



Mit Standard-Dichtung (VMQ) WITH STANDARD SEAL (VMQ)

Farbe / COLOUR		CODE 1	CODE 2	CODE 3	CODE 4
Schwarz / BLACK	RB-Nr./RB-No.	1 928 404 073	1 928 404 074		

Mit Sonder-Dichtung (F-VMQ) WITH SPECIAL SEAL (F-VMQ)

Farbe / COLOUR		CODE 1	CODE 2	CODE 3	CODE 4
Schwarz / BLACK	RB-Nr./RB-No.	1 928 405 148	1 928 405 657		

18

Weitere Informationen zur Steckverbindung: siehe Seite 16 - 23

FURTHER INFORMATION TO THE PLUG CONNECTION: SEE PAGE 16 - 23

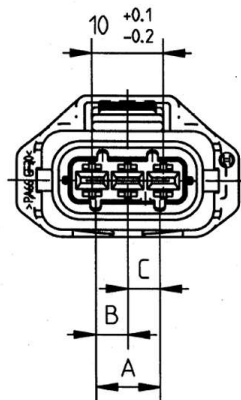
© Alle Rechte bei ROBERT BOSCH GMBH, auch für den
Fall von Schutzrechtsanmeldungen. Jede Verfügun-
gungsbefugnis, wie Kopier- und Weitergaberecht, bei uns

Angebotszeichnung OFFER DRAWING

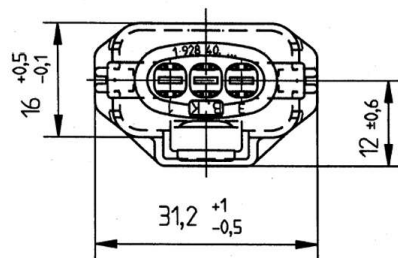
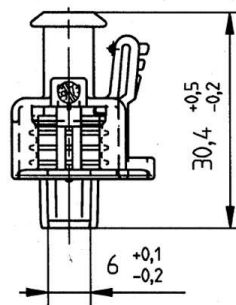
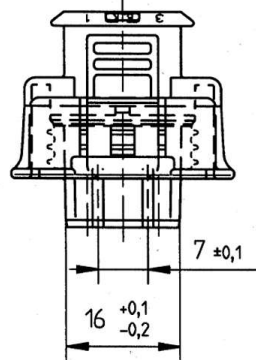
19	revised	Fm	12.07.2016	Ka		Nr. / NO. A 928 000 453	de/en	Blatt /
Nr.	Änderung	gez	gültig	gepr.				SHEET 7
NO.	MODIFICATION	SIGN	VALID	CHE.				Bl. / 23

Kompakt 1.1a 3 polig / KOMPAKT 1.1a 3 way

© THIS DRAWING IS THE EXCLUSIVE PROPERTY OF
ROBERT BOSCH GMBH: WITHOUT THEIR CONSENT IT MAY
NOT BE REPRODUCED OR GIVEN TO THIRD PARTIES.



	A ± 0,1	B ± 0,1	C ± 0,1
CODE 1	9	—	—
CODE 2	5	—	—
CODE 3	7	—	4,5
CODE 4	7	4,5	—



Mit Standard-Dichtung (VMQ) WITH STANDARD SEAL (VMQ)

Farbe / COLOUR		CODE 1	CODE 2	CODE 3	CODE 4
Schwarz / BLACK	RB-Nr./RB-No.	1 928 403 966	1 928 403 968		
Blau BLUE	RB-Nr./RB-No.	1 928 403 970			

Mit Sonder-Dichtung (F-VMQ) WITH SPECIAL SEAL (F-VMQ)

Farbe / COLOUR		CODE 1	CODE 2	CODE 3	CODE 4
Schwarz / BLACK	RB-Nr./RB-No.	1 928 404 656	1 928 404 657		

Weitere Informationen zur Steckverbindung: siehe Seite 16 - 23

FURTHER INFORMATION TO THE PLUG CONNECTION: SEE PAGE 16 - 23

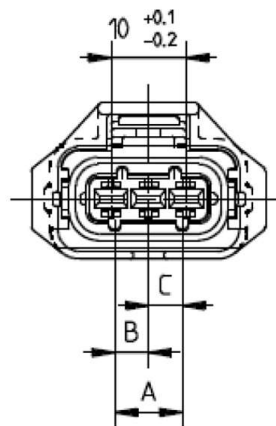
© Alle Rechte bei ROBERT BOSCH GMBH, auch für den
Fall von Schutzrechtsanmeldungen. Jede Verfügun-
gungsbefugnis, wie Kopier- und Weitergaberecht, bei uns

Angebotszeichnung OFFER DRAWING

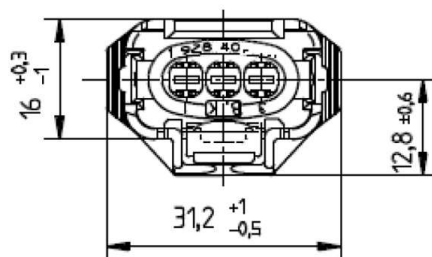
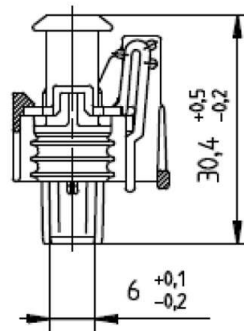
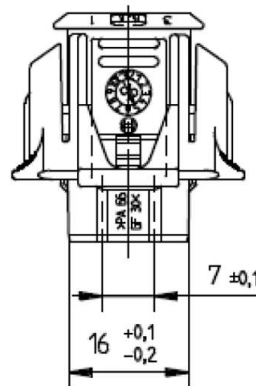
19	revised	Fm	12.07.2016	Ka		Nr. / NO. A 928 000 453	de/en	Blatt / SHEET 8 Bl./ 23
Nr. NO.	Änderung MODIFICATION	gez SIGN	gültig VALID	gepr. CHE.				

Kompakt 1.1m 3 polig / KOMPAKT 1.1m 3 way

© THIS DRAWING IS THE EXCLUSIVE PROPERTY OF
ROBERT BOSCH GMBH: WITHOUT THEIR CONSENT IT MAY
NOT BE REPRODUCED OR GIVEN TO THIRD PARTIES.



	A ± 0,1	B ± 0,1	C ± 0,1
CODE 1	9	—	—
CODE 2	5	—	—
CODE 3	7	—	4,5
CODE 4	7	4,5	—



Mit Standard-Dichtung (VMQ) WITH STANDARD SEAL (VMQ)

Farbe / COLOUR		CODE 1	CODE 2	CODE 3	CODE 4
Schwarz / BLACK	RB-Nr./RB-No.	1 928 403 734			
Blau BLUE	RB-Nr./RB-No.				

Mit Sonder-Dichtung (F-VMQ) WITH SPECIAL SEAL (F-VMQ)

Farbe / COLOUR		CODE 1	CODE 2	CODE 3	CODE 4
Schwarz / BLACK	RB-Nr./RB-No.				

Weitere Informationen zur Steckverbindung: siehe Seite 16 - 23

FURTHER INFORMATION TO THE PLUG CONNECTION: SEE PAGE 16 - 23

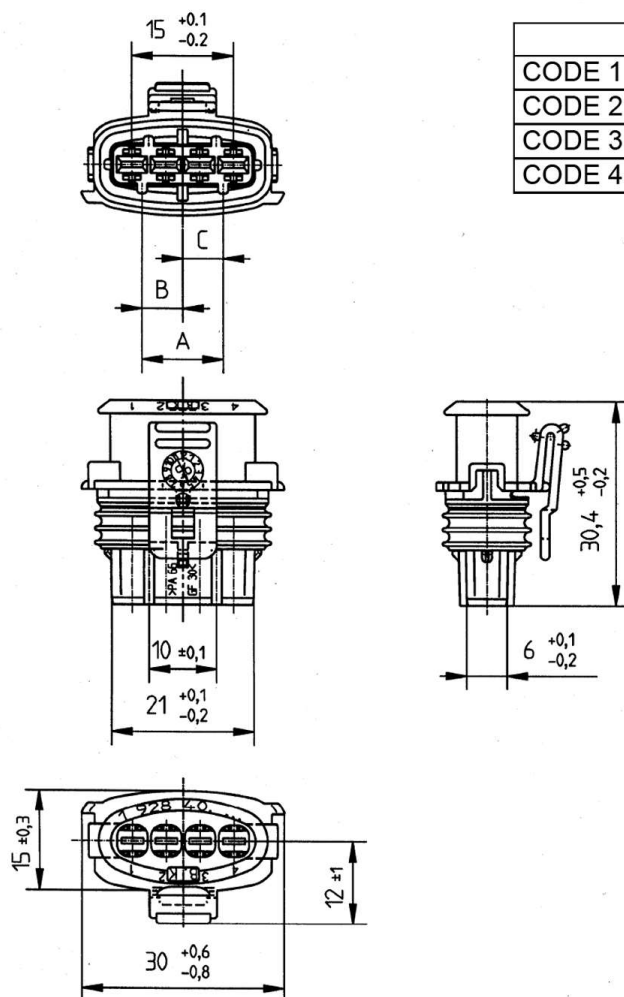
© Alle Rechte bei ROBERT BOSCH GMBH, auch für den
Fall von Schutzrechtsanmeldungen. Jede Verfügun-
gungsbefugnis, wie Kopier- und Weitergaberecht, bei uns

Angebotszeichnung OFFER DRAWING

19	revised	Fm	12.07.2016	Ka		Nr. / NO. A 928 000 453	de/en	Blatt / SHEET 9 Bl./ 23
Nr. NO.	Änderung MODIFICATION	gez SIGN	gültig VALID	gepr. CHE.				

Kompakt 1.1 4 polig / KOMPAKT 1.1 4 way

© THIS DRAWING IS THE EXCLUSIVE PROPERTY OF
ROBERT BOSCH GMBH: WITHOUT THEIR CONSENT IT MAY
NOT BE REPRODUCED OR GIVEN TO THIRD PARTIES.



	A ± 0,1	B ± 0,1	C ± 0,1
CODE 1	12	—	—
CODE 2	8	—	—
CODE 3	10	—	6
CODE 4	10	6	—

Mit Standard-Dichtung (VMQ) WITH STANDARD SEAL (VMQ)

Farbe / COLOUR		CODE 1	CODE 2	CODE 3	CODE 4
Schwarz / BLACK	RB-Nr./RB-No.	1 928 404 745			

Mit Sonder-Dichtung (F-VMQ) WITH SPECIAL SEAL (F-VMQ)

Farbe / COLOUR		CODE 1	CODE 2	CODE 3	CODE 4
Schwarz / BLACK	RB-Nr./RB-No.	1 928 404 825			

Weitere Informationen zur Steckverbindung: siehe Seite 16 - 23

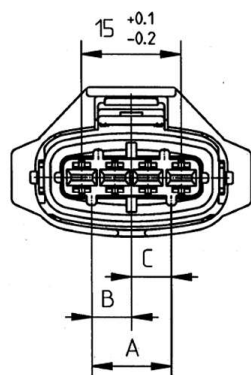
FURTHER INFORMATION TO THE PLUG CONNECTION: SEE PAGE 16 - 23

Angebotszeichnung OFFER DRAWING

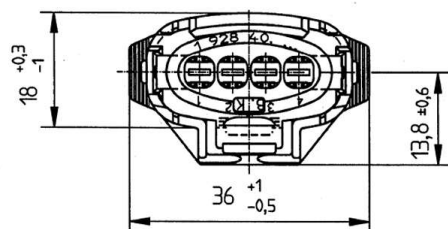
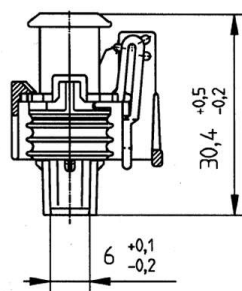
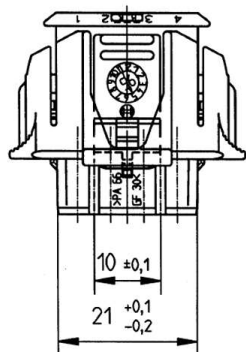
19	revised	Fm	12.07.2016	Ka		Nr. / NO. A 928 000 453	de/en	Blatt / SHEET 10 Bl./ 23
Nr. NO.	Änderung MODIFICATION	gez SIGN	gültig VALID	gepr. CHE.				

Kompakt 1.1m 4 polig / KOMPAKT 1.1m 4 way

© THIS DRAWING IS THE EXCLUSIVE PROPERTY OF
ROBERT BOSCH GMBH: WITHOUT THEIR CONSENT IT MAY
NOT BE REPRODUCED OR GIVEN TO THIRD PARTIES.



	A $\pm 0,1$	B $\pm 0,1$	C $\pm 0,1$
CODE 1	12	—	—
CODE 2	8	—	—
CODE 3	10	—	6
CODE 4	10	6	—



Mit Standard-Dichtung (VMQ) WITH STANDARD SEAL (VMQ)

Farbe / COLOUR		CODE 1	CODE 2	CODE 3	CODE 4
Schwarz / BLACK	RB-Nr./RB-No.	1 928 403 736 1 928 405 086*			
Grau / GREY	RB-Nr./RB-No.		1 928 404 993*		

* = für Lambdasondenanwendung / FOR OXYGEN SENSOR APPLICATION

Mit Sonder-Dichtung (F-VMQ) WITH SPECIAL SEAL (F-VMQ)

Farbe / COLOUR		CODE 1	CODE 2	CODE 3	CODE 4
Schwarz / BLACK	RB-Nr./RB-No.	1 928 404 658			

Weitere Informationen zur Steckverbindung: siehe Seite 16 - 23

FURTHER INFORMATION TO THE PLUG CONNECTION: SEE PAGE 16 - 23

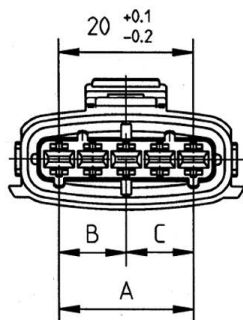
© Alle Rechte bei ROBERT BOSCH GMBH, auch für den
Fall von Schutzrechtsanmeldungen. Jede Verfügun-
gungsbefugnis, wie Kopier- und Weitergaberecht, bei uns

Angebotszeichnung OFFER DRAWING

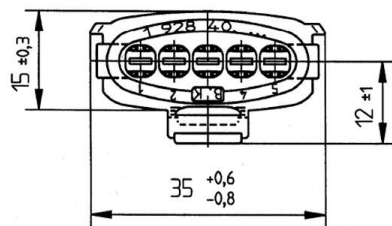
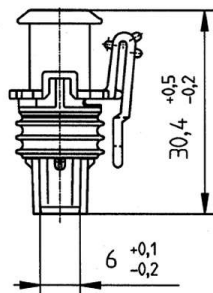
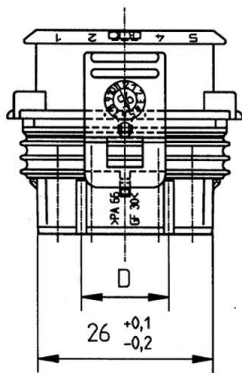
19	revised	Fm	12.07.2016	Ka		Nr. / NO. A 928 000 453	de/en	Blatt / SHEET 11 Bl./ 23
Nr. NO.	Änderung MODIFICATION	gez SIGN	gültig VALID	gepr. CHE.				

Kompakt 1.1 5 polig / KOMPAKT 1.1 5 way

© THIS DRAWING IS THE EXCLUSIVE PROPERTY OF
ROBERT BOSCH GMBH: WITHOUT THEIR CONSENT IT MAY
NOT BE REPRODUCED OR GIVEN TO THIRD PARTIES.



	A $\pm 0,1$	B $\pm 0,1$	C $\pm 0,1$	D $\pm 0,1$
CODE 1	20	—	—	13
CODE 2	7	—	—	13
CODE 3	13,5	—	10	13
CODE 4	13,5	10	—	13
CODE 5	20	—	—	11,5



Farbe / COLOUR		CODE 1	CODE 2	CODE 3	CODE 4
Schwarz / BLACK	RB-Nr./RB-No.	1 928 404 075			

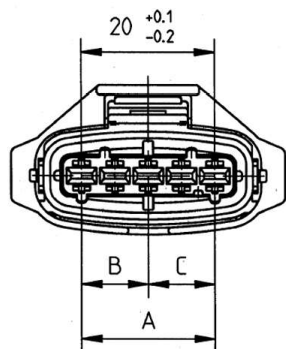
Weitere Informationen zur Steckverbindung: siehe Seite 16 - 23
FURTHER INFORMATION TO THE PLUG CONNECTION: SEE PAGE 16 - 23

© Alle Rechte bei ROBERT BOSCH GMBH, auch für den
Fall von Schutzrechtsanmeldungen. Jede Verfügungs-
befugnis, wie Kopier- und Weitergaberecht, bei uns

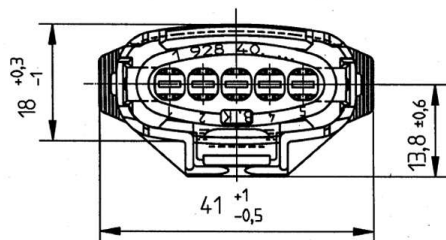
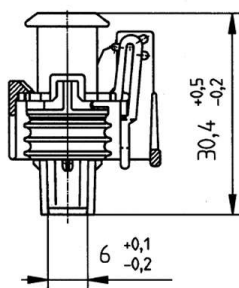
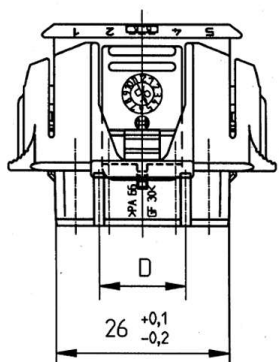
					Angebotszeichnung OFFER DRAWING			
19	revised	Fm	12.07.2016	Ka	 BOSCH	Nr. / NO. A 928 000 453	de/en	Blatt /
Nr.	Änderung	gez	gültig	gepr.				SHEET 12
NO.	MODIFICATION	SIGN	VALID	CHE.				Bl./ 23

Kompakt 1.1m 5 polig / KOMPAKT 1.1m 5 way

© THIS DRAWING IS THE EXCLUSIVE PROPERTY OF
ROBERT BOSCH GMBH: WITHOUT THEIR CONSENT IT MAY
NOT BE REPRODUCED OR GIVEN TO THIRD PARTIES.



	A $\pm 0,1$	B $\pm 0,1$	C $\pm 0,1$	D $\pm 0,1$
CODE 1	20	—	—	13
CODE 2	7	—	—	13
CODE 3	13,5	—	10	13
CODE 4	13,5	10	—	13
CODE 5	20	—	—	11,5



Farbe / COLOUR		CODE 1	CODE 2	CODE 3	CODE 4
Schwarz / BLACK	RB-Nr./RB-No.	1 928 403 738			

Sondervariante: Anwendung nur für BOSCH HFM-5 → Gesperrt für alle anderen Anwendungen
SPECIAL VARIANT: APPLICATION ONLY FOR BOSCH-HFM-5 → ARRESTED FOR ALL OTHER APPLICATIONS

Farbe / COLOUR		CODE 5			
Schwarz / BLACK	RB-Nr./RB-No.	1 928 403 836			

Weitere Informationen zur Steckverbindung: siehe Seite 16 - 23
 FURTHER INFORMATION TO THE PLUG CONNECTION: SEE PAGE 16 - 23

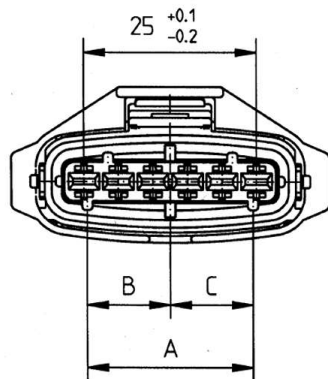
© Alle Rechte bei ROBERT BOSCH GMBH, auch für den
Fall von Schutzrechtsanmeldungen. Jede Verfügun-
gungsbefugnis, wie Kopier- und Weitergaberecht, bei uns

Angebotszeichnung OFFER DRAWING

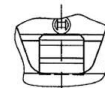
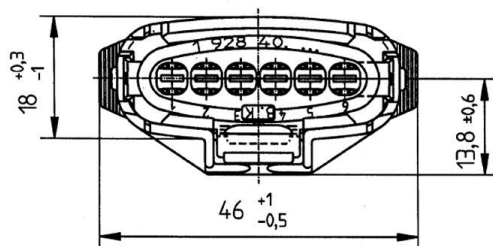
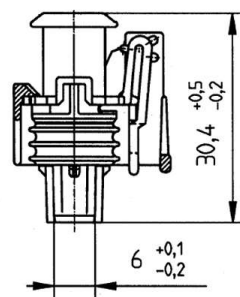
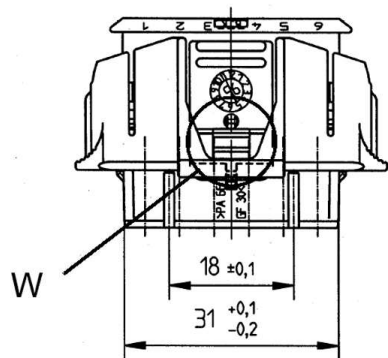
19	revised	Fm	12.07.2016	Ka		Nr. / NO. A 928 000 453	de/en	Blatt /
Nr.	Änderung	gez	gültig	gepr.				SHEET 13
NO.	MODIFICATION	SIGN	VALID	CHE.				Bl./ 23

Kompakt 1.1m 6 polig / KOMPAKT 1.1m 6 way

© THIS DRAWING IS THE EXCLUSIVE PROPERTY OF
ROBERT BOSCH GMBH: WITHOUT THEIR CONSENT IT MAY
NOT BE REPRODUCED OR GIVEN TO THIRD PARTIES.



	A ± 0,1	B ± 0,1	C ± 0,1
CODE 1	24	—	—
CODE 2	11	—	—
CODE 3	17,5	—	12
CODE 4	17,5	12	—



W

Gilt nur für 1 928 404 525
BE VALID ONLY FOR 1 928 404 525

Farbe / COLOUR		CODE 1	CODE 2	CODE 3	CODE 4
Schwarz / BLACK	RB-Nr./RB-No.	1 928 403 740			

Sondervariante: nur für Karosserieanbau; siehe auch dazugehörige TKU
SPECIAL VARIANT: ONLY FOR BODY MOUNTED AGGREGATE ALLOWED; SEE ALSO BELONGING
TECHNICAL CUSTOMER INFORMATION

Farbe / COLOUR		CODE 1			
Blau / BLUE	RB-Nr./RB-No.	1 928 404 525			

Weitere Informationen zur Steckverbindung: siehe Seite 16 - 23
FURTHER INFORMATION TO THE PLUG CONNECTION: SEE PAGE 16 - 23

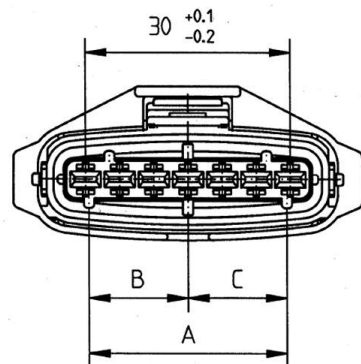
© Alle Rechte bei ROBERT BOSCH GMBH, auch für den
Fall von Schutzrechtsanmeldungen. Jede Verfügun-
gsbefugnis, wie Kopier- und Weitergaberecht, bei uns

Angebotszeichnung OFFER DRAWING

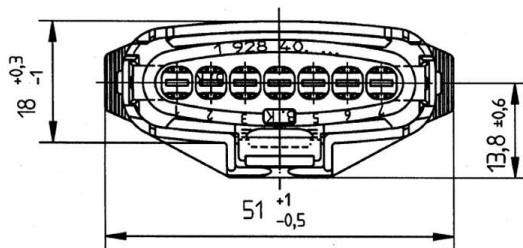
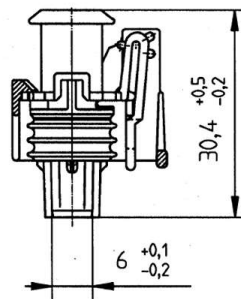
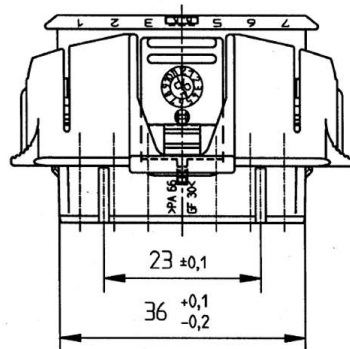
19	revised	Fm	12.07.2016	Ka	 BOSCH	Nr. / NO. A 928 000 453	de/en	Blatt / SHEET 14 Bl. / 23
Nr. NO.	Änderung MODIFICATION	gez SIGN	gültig VALID	gepr. CHE.				

Kompakt 1.1m 7 polig / KOMPAKT 1.1m 7 way

© THIS DRAWING IS THE EXCLUSIVE PROPERTY OF
ROBERT BOSCH GMBH. WITHOUT THEIR CONSENT IT MAY
NOT BE REPRODUCED OR GIVEN TO THIRD PARTIES.



	A $\pm 0,1$	B $\pm 0,1$	C $\pm 0,1$
CODE 1	29	—	—
CODE 2	15	—	—
CODE 3	22	—	14,5
CODE 4	22	14,5	—



Farbe / COLOUR		CODE 1	CODE 2	CODE 3	CODE 4
Schwarz / BLACK	RB-Nr./RB-No.	1 928 403 742			

Weitere Informationen zur Steckverbindung: siehe Seite 16 - 23

FURTHER INFORMATION TO THE PLUG CONNECTION: SEE PAGE 16 - 23

					Angebotszeichnung OFFER DRAWING			
19	revised	Fm	12.07.2016	Ka	 BOSCH	Nr. / NO. A 928 000 453	de/en	Blatt / SHEET 15
Nr. NO.	Änderung MODIFICATION	gez SIGN	gültig VALID	gepr. CHE.				Bl./ 23

© THIS DRAWING IS THE EXCLUSIVE PROPERTY OF
ROBERT BOSCH GMBH: WITHOUT THEIR CONSENT IT MAY
NOT BE REPRODUCED OR GIVEN TO THIRD PARTIES.

© Alle Rechte bei ROBERT BOSCH GMBH, auch für den
Fall von Schutzrechtsanmeldungen. Jede Verfügun-
g, wie Kopier- und Weitergaberecht, bei uns

Erläuterungen					EXPLANATIONS					
Kontaktsystem: BSK / BDK (siehe Seite 18/19)					TERMINAL-SYSTEM: BSK/BDK (SEE PAGE 18/19)					
Außenmaße = Größtwerte					OUTSIDE-DIMENSIONS = MAXIMUM-RATINGS					
Innenmaße = Kleinstwerte					INSIDE-DIMENSIONS = MINIMUM-RATINGS					
Grat max. 0,3 hoch zulässig					MAXIMUM BURR 0,3 ALLOWED					
Form-Lage- und Winkeltoleranzen DIN 7168-Am (N 13 BL 92-92/1)					NOT MENTIONED TOLERANCES IN ACCORDANCE TO: DIN 7168-AM (N 13 BL 92-92/1)					
Kammermaße nach Bosch-Norm Kammerabstand: 5					CAVITY DIMENSIONS TO BOSCH STANDARD CAVITY DISTANCE: 5					
Kodierung „1“ ist Standardkodierung					CODE „1“ IS STANDARD CODE					
Bei Festlegung des Einbauortes des entsprechenden Aggregates oder Gerätes: Platzbedarf für Entriegelungsbewegung des Rasthakens berücksichtigen. (siehe Freiräume S. 21/22)					WHEN DETERMINING THE INSTALLATION LOCATION OF THE UNIT OR DEVICE IN QUESTION: SUFFICIENT SPACE MUST BE LEFT FOR THE RELEASE MOVEMENT OF THE LOCKING HOOK. (SEE NECESSARY SPACE PAGE 21/22)					
<u>Stoffe:</u> Steckergehäuse: PA 66 mit 30% GF Dichtring: Variante 1 (Standard): Weichgummi-Silikon VMQ (Shore A Härte 30 ± 5) Farbe: orange Variante 2 (Sondervariante): F-VMQ (Shore A Härte 40 ± 5) Farbe: braun					<u>MATERIAL:</u> CONTACT HOUSING: PA 66 with 30% GF SEAL: VERSION 1 (STANDARD): SILIKON VMQ (SHORE A 30 ± 5) COLOUR: ORANGE VERSION 2 (SPECIAL VARIANT): F-VMQ (SHORE A 40 ± 5) COLOUR: BROWN					
Messer (Aggregat) und Kontakte (Kabelbaumstecker) müssen die gleiche Oberfläche aufweisen.					PINS (MALE SIDE) AND CONTACTS (FEMALE CONNECTOR) HAVE TO BE THE SAME SURFACE.					
Teile können in nicht funktionsrelevanten Details (z.B. Beschriftung) von der Darstellung in dieser Zeichnung abweichen.					PARTS CAN BE DIFFERENT IN NON- FUNCTIONAL RELEVANT DETAILS (E.G.: INSCRIPTION) FROM THIS DRAWING.					
Maßgebend ist der deutsche Text.					GERMAN TEXT IS VALID.					
Änderungen auf Grund der weiteren Entwicklung vorbehalten.					WE RESERVE THE RIGHT TO MAKE CHANGES IN THE INTEREST OF FURTHER DEVELOPMENT.					
Angebotszeichnung OFFER DRAWING										
19	revised	Fm	12.07.2016	Ka	Nr. / NO.					Blatt /
Nr.	Änderung	gez	gültig	gepr.	A 928 000 453					SHEET 16
NO.	MODIFICATION	SIGN	VALID	CHE.						Bl./ 23

BDK-Kontakte und Zubehör / BDK-TERMINALS AND ACCESSORIES

Zu verwendende Kontakte USING TERMINALS				Verwendbare Kabeltypen und Größen APPLICABLE WIRE TYPE AND SIZE	
Benennung ITEM DESCRIPTION	Werkstoff MATERIAL	RB-Nr. RB PART No.	Farbe/Oberfläche COLOUR/PLATING	Leitungsquerschnitt WIRE SIZE RANGE FLKr	Bandware STRIP
BOSCH- Dämpfungs- Kontakt BDK BOSCH DAMPING TERMINAL BDK	CuNiSi	1 928 499 397	Kontaktzone vergoldet CONTACT AREA GOLD-PLATED	0,35 mm ²	X
	CuNiSi	1 928 498 054		0,5 - 1,0 mm ²	X
	CuNiSi	1 928 498 055		1,5 - 2,5 mm ²	X
	CuNiSi	1 928 499 396	Kontaktzone vorverzinnt CONTACT AREA TIN-PLATED	0,35 mm ²	X
	CuNiSi	1 928 498 056		0,5 - 1,0 mm ²	X
	CuNiSi	1 928 498 057		1,5 - 2,5 mm ²	X
	CuNiSi	1 928 499 395	Kontaktzone versilbert CONTACT AREA SILVER-PLATED	0,35 mm ²	X
	CuNiSi	1 928 498 058		0,5 - 1,0 mm ²	X
	CuNiSi	1 928 498 059		1,5 - 2,5 mm ²	X
Einzelader- dichtung MATING SINGLE WIRE SEAL		1 928 300 599	blau BLUE	0,35 - 1,0 mm ²	
		1 928 300 600	weiß WHITE	1,5 - 2,5 mm ²	
Blindstopfen CAVITY PLUG		1 928 300 601	klar CLEAR		

Crimpwerkzeuge / CRIMP TOOLS

Handzange mit Matrize nur für CAN-Anwendung HAND TOOL WITH DIE USE FOR CAN ONLY	1 928 498 160			
Handzange mit Matrize HAND TOOL WITH DIE	1 928 499 408		0,35 mm ²	
	1 928 498 161		0,5 - 1,0 mm ²	
	1 928 498 162		1,5 - 2,5 mm ²	
Schnell-Wechsel- werkzeug FAST-CHANGING-TOOL	1 928 499 409		0,35 mm ²	
	1 928 498 163		0,5 - 1,0 mm ²	
	1 928 498 164		1,5 - 2,5 mm ²	
Verschleißteilesatz WEARING PART SET	1 928 499 410		0,35 mm ²	
	1 928 498 165		0,5 - 1,0 mm ²	
	1 928 498 166		1,5 - 2,5 mm ²	

Demontage-Ausziehwerkzeug 1 928 498 167

EXTRACTION TOOL

Ersatznadeln für 1 928 498 167

REPLACEMENT-NEEDLES FOR 1 928 498 167

BOSCH Verarbeitungsvorschrift 1 928 F00 025

BOSCH HANDLING PRESCRIPTIONS

Angebotszeichnung 1 928 A00 076

OFFER DRAWING

© THIS DRAWING IS THE EXCLUSIVE PROPERTY OF
ROBERT BOSCH GMBH. WITHOUT THEIR CONSENT IT MAY
NOT BE REPRODUCED OR GIVEN TO THIRD PARTIES.

© Alle Rechte bei ROBERT BOSCH GMBH, auch für den
Fall von Schutzrechtsanmeldungen. Jede Verfügens-
befugnis, wie Kopier- und Weitergaberecht, bei uns

					Angebotszeichnung		OFFER DRAWING	
19	revised	Fm	12.07.2016	Ka	 BOSCH	Nr. / NO. A 928 000 453	de/en	Blatt /
Nr.	Änderung	gez	gültig	gepr.				SHEET 18
NO.	MODIFICATION	SIGN	VALID	CHE.				Bl./ 23

BSK-Kontakte und Zubehör / BSK-TERMINALS AND ACCESSORIES

© THIS DRAWING IS THE EXCLUSIVE PROPERTY OF
ROBERT BOSCH GMBH. WITHOUT THEIR CONSENT IT MAY
NOT BE REPRODUCED OR GIVEN TO THIRD PARTIES.

Zu verwendende Kontakte USING TERMINALS				Verwendbare Kabeltypen und Größen APPLICABLE WIRE TYPE AND SIZE	
Benennung ITEM DES- CRPTION	Werkstoff MATERIAL	RB-Nr. RB PART No.	Farbe/Oberfläche COLOUR/PLATING	Leitungsquerschnitt WIRE SIZE RANGE	Bandware STRIP
BOSCH- Sensor- Kontakt BSK	CuNiSi	1 928 498 060	vorverzinnt TIN-PLATED	FLKr 0,5 - 1,0 mm ²	X
	CuNiSi	1 928 498 061		1,5 - 2,5 mm ²	X
BOSCH SENSOR TERMINAL BSK	CuNiSi	1 928 498 062	Kontaktzone vergoldet 0,8µm CONTACT AREA GOLD-PLATED 0,8µm	0,5 - 1,0 mm ²	X
	CuNiSi	1 928 498 063		1,5 - 2,5 mm ²	X
Einzelader- dichtung MATING SINGLE WIRE SEAL		1 928 300 599	blau BLUE	0,5 - 1,0 mm ²	
		1 928 300 600	weiß WHITE	1,5 - 2,5 mm ²	
Blindstopfen CAVITY PLUG		1 928 300 601	klar CLEAR		

Crimpwerkzeuge / CRIMP TOOLS

Handzange mit Matrize nur für CAN-Anwendung HAND TOOL WITH DIE USE FOR CAN ONLY	1 928 498 160			
Handzange mit Matrize HAND TOOL WITH DIE	1 928 498 161		0,5 - 1,0 mm ²	
	1 928 498 162		1,5 - 2,5 mm ²	
Schnell-Wechsel- werkzeug FAST-CHANGING-TOOL	1 928 498 163		0,5 - 1,0 mm ²	
	1 928 498 164		1,5 - 2,5 mm ²	
Verschleißsteileset WEARING PART SET	1 928 498 165		0,5 - 1,0 mm ²	
	1 928 498 166		1,5 - 2,5 mm ²	

Demontage-Ausziehwerkzeug EXTRACTION TOOL

1 928 498 167

Ersatznadeln für 1 928 498 167 REPLACEMENT-NEEDLES FOR 1 928 498 167

1 928 498 168

BOSCH Verarbeitungsvorschrift BOSCH HANDLING PRESCRIPTIONS

Y 928 V03 002

Angebotszeichnung OFFER DRAWING

C 928 002 37A

© Alle Rechte bei ROBERT BOSCH GMBH, auch für den
Fall von Schutzrechtsanmeldungen. Jede Verfügun-
gungsbefugnis, wie Kopier- und Weitergaberecht, bei uns

					Angebotszeichnung OFFER DRAWING			
19	revised	Fm	12.07.2016	Ka	 BOSCH	Nr. / NO. A 928 000 453	de/en	Blatt / SHEET 19
Nr. NO.	Änderung MODIFICATION	gez SIGN	gültig VALID	gepr. CHE.				Bl./ 23

Schnittdarstellung montierter Zustand

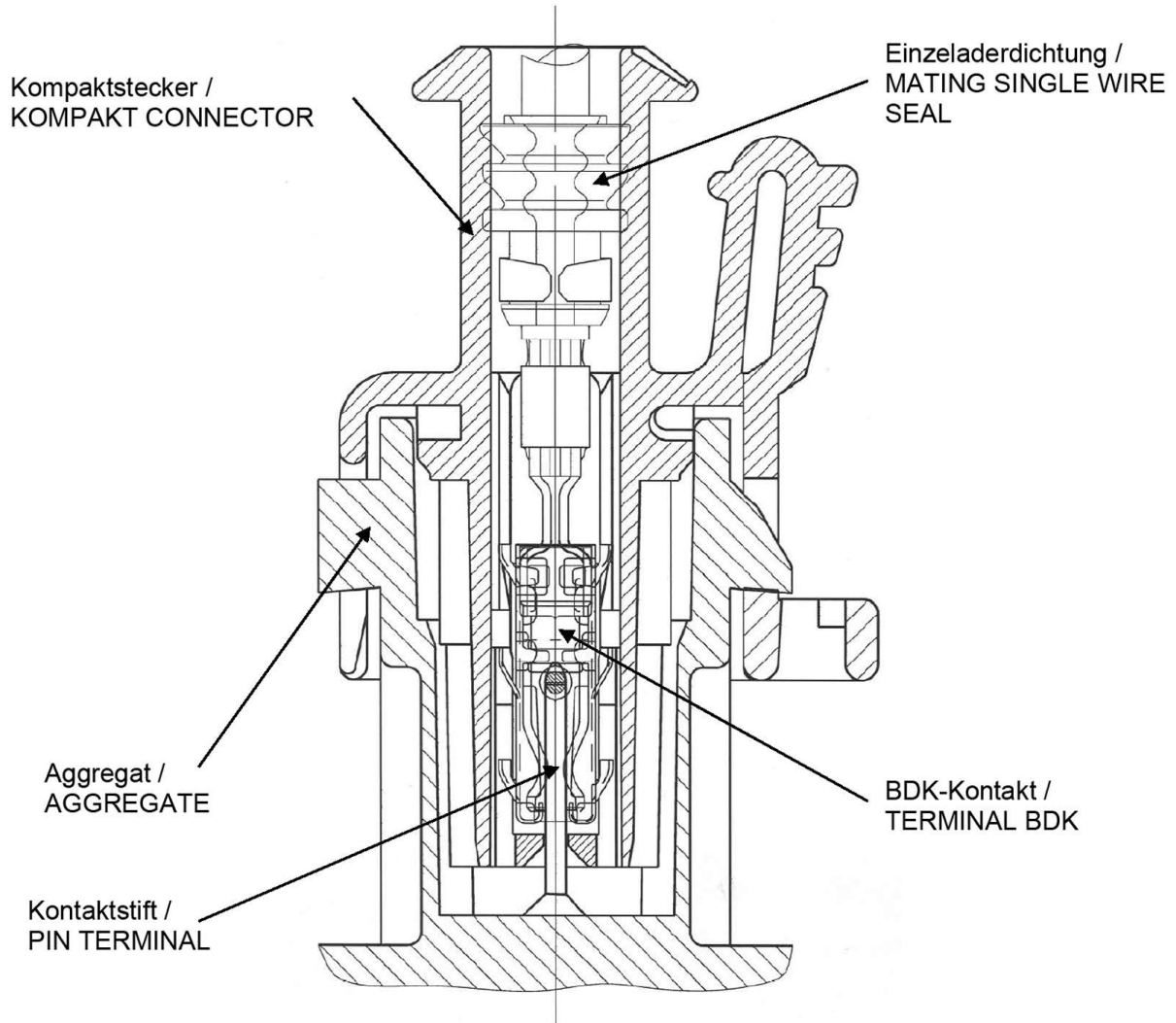
Beispiel: Kompaktstecker 1.1a mit BDK

SECTION REPRESENTATION ASSEMBLED CONDITION

EXAMPLE KOMPAKT CONNECTOR 1.1a WITH BDK

© THIS DRAWING IS THE EXCLUSIVE PROPERTY OF
ROBERT BOSCH GMBH: WITHOUT THEIR CONSENT IT MAY
NOT BE REPRODUCED OR GIVEN TO THIRD PARTIES.

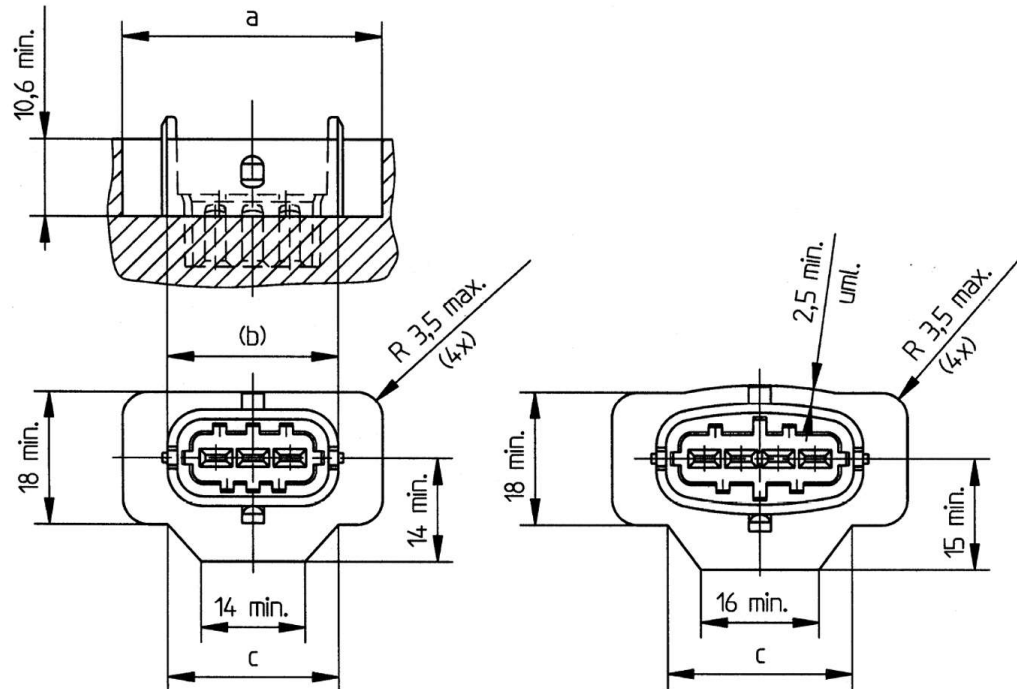
© Alle Rechte bei ROBERT BOSCH GMBH, auch für den
Fall von Schutzrechtsanmeldungen. Jede Verfü- gungs-
befugnis, wie Kopier- und Weitergaberecht, bei uns



					Angebotszeichnung OFFER DRAWING			
19	revised	Fm	12.07.2016	Ka	 BOSCH	Nr. / NO.	de/en	Blatt /
Nr.	Änderung	gez	gültig	gepr.		A 928 000 453		SHEET 20
NO.	MODIFICATION	SIGN	VALID	CHE.				Bl./ 23

Minimal benötigte Freiräume der Kompaktstecker 1.1, 1.1m, 1.1a ohne Beachtung des Handlingraumes!

MINIMAL FREE SPACE FOR KOMPAKT CONNECTOR 1.1, 1.1m, 1.1a WITHOUT CONSIDERATION OF SPACE FOR HANDLING



2- und 3 polig
2- AND 3 WAY

4- bis 7 polig
4- TO 7 WAY

Polzahl / WAY	2		3		4		5		6		7	
	K 1.1	K 1.1a K 1.1m	K 1.1	K 1.1a K 1.1m	K 1.1	K 1.1a K 1.1m	K 1.1	K 1.1a K 1.1m	K 1.1	K 1.1a K 1.1m	K 1.1	K 1.1a K 1.1m
a min.	-	30	-	35	-	40	-	45	-	50	-	55
(b) min	18	18	23	23	28	28	33	33	38	38	43	43
c min.	-	22	-	24	-	27	-	29	-	34	-	38

© THIS DRAWING IS THE EXCLUSIVE PROPERTY OF
ROBERT BOSCH GMBH: WITHOUT THEIR CONSENT IT MAY
NOT BE REPRODUCED OR GIVEN TO THIRD PARTIES.

© Alle Rechte bei ROBERT BOSCH GMBH, auch für den
Fall von Schutzrechtsanmeldungen. Jede Verfügungs-
befugnis, wie Kopier- und Weitergaberecht, bei uns

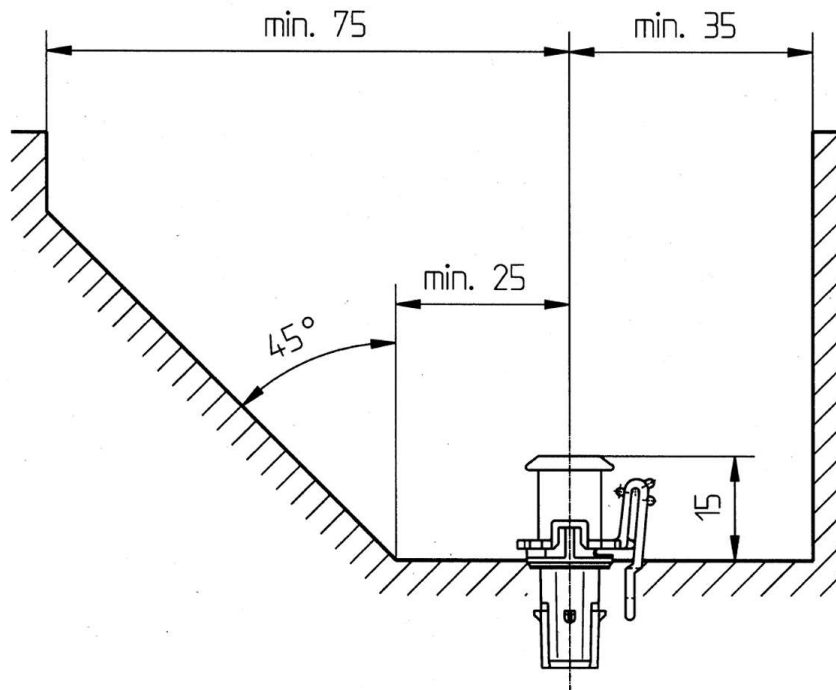
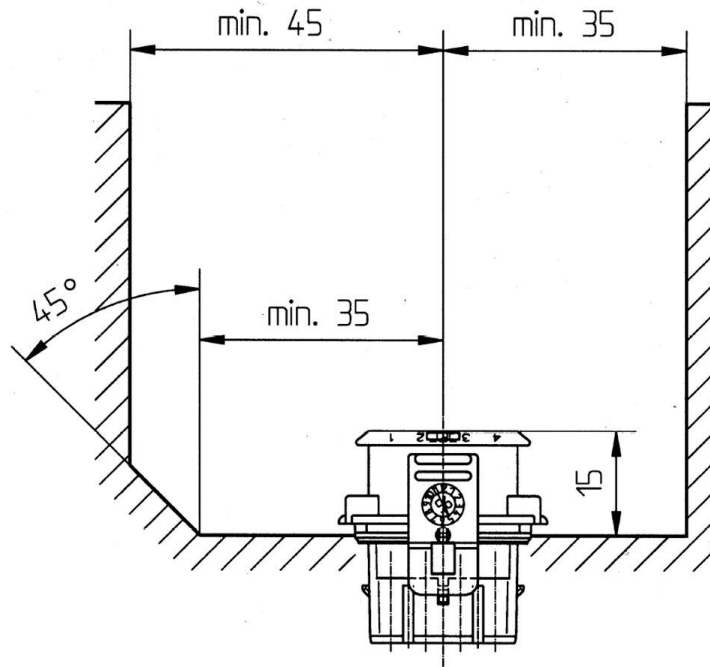
Angebotszeichnung OFFER DRAWING

19	revised	Fm	12.07.2016	Ka		Nr. / NO. A 928 000 453	de/en	Blatt / SHEET 21 Bl./ 23
Nr. NO.	Änderung MODIFICATION	gez SIGN	gültig VALID	gepr. CHE.				

Freiraum für Handling FREE SPACE FOR HANDLING

© THIS DRAWING IS THE EXCLUSIVE PROPERTY OF
ROBERT BOSCH GMBH: WITHOUT THEIR CONSENT IT MAY
NOT BE REPRODUCED OR GIVEN TO THIRD PARTIES.

© Alle Rechte bei ROBERT BOSCH GMBH, auch für den
Fall von Schutzrechtsanmeldungen. Jede Verfügungs-
befugnis, wie Kopier- und Weitergaberecht, bei uns



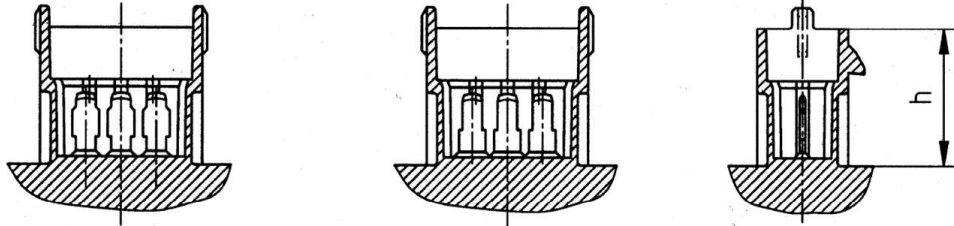
Angebotszeichnung

OFFER DRAWING

19	revised	Fm	12.07.2016	Ka	 BOSCH	Nr. / NO. A 928 000 453	de/en	Blatt / SHEET 22 Bl./ 23
Nr. NO.	Änderung MODIFICATION	gez SIGN	gültig VALID	gepr. CHE.				

Benötigte Schnittstellenausführung USED INTERFACE VERSION

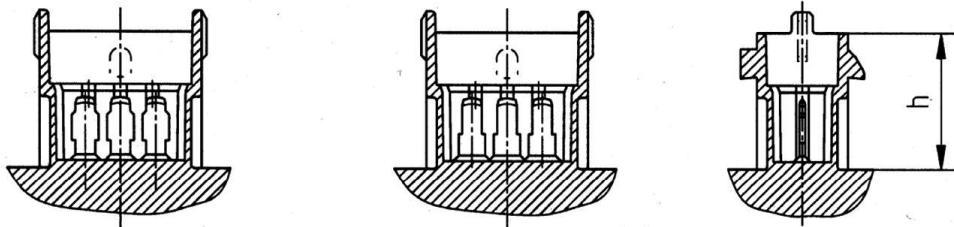
Variante 1 / VERSION 1



Variante 2 / VERSION 2



Variante 3 / VERSION 3



Variante 4 / VERSION 4



Kompaktstecker KOMPAKT CONNECTOR	Variante 1 VERSION 1	Variante 2 VERSION 2	Variante 3 VERSION 3	Variante 4 VERSION 4	h
1, 1.m, 1.a	X	X	X	X	min. 10,6
1.1, 1.1m, 1.1a		X		X	min. 10,6
2			X	X	min. 18,5
2.1	X	X	X	X	min. 18,5
3				X	min. 18,5
4		X		X	min. 10,6

© THIS DRAWING IS THE EXCLUSIVE PROPERTY OF
ROBERT BOSCH GMBH: WITHOUT THEIR CONSENT IT MAY
NOT BE REPRODUCED OR GIVEN TO THIRD PARTIES.

© Alle Rechte bei ROBERT BOSCH GMBH, auch für den
Fall von Schutzrechtsanmeldungen. Jede Verfügungs-
befugnis, wie Kopier- und Weitergaberecht, bei uns

Angebotszeichnung OFFER DRAWING

19	revised	Fm	12.07.2016	Ka	 BOSCH	Nr. / NO. A 928 000 453	de/en	Blatt /
Nr.	Änderung	gez	gültig	gepr.				SHEET 23
NO.	MODIFICATION	SIGN	VALID	CHE.				Bl./ 23