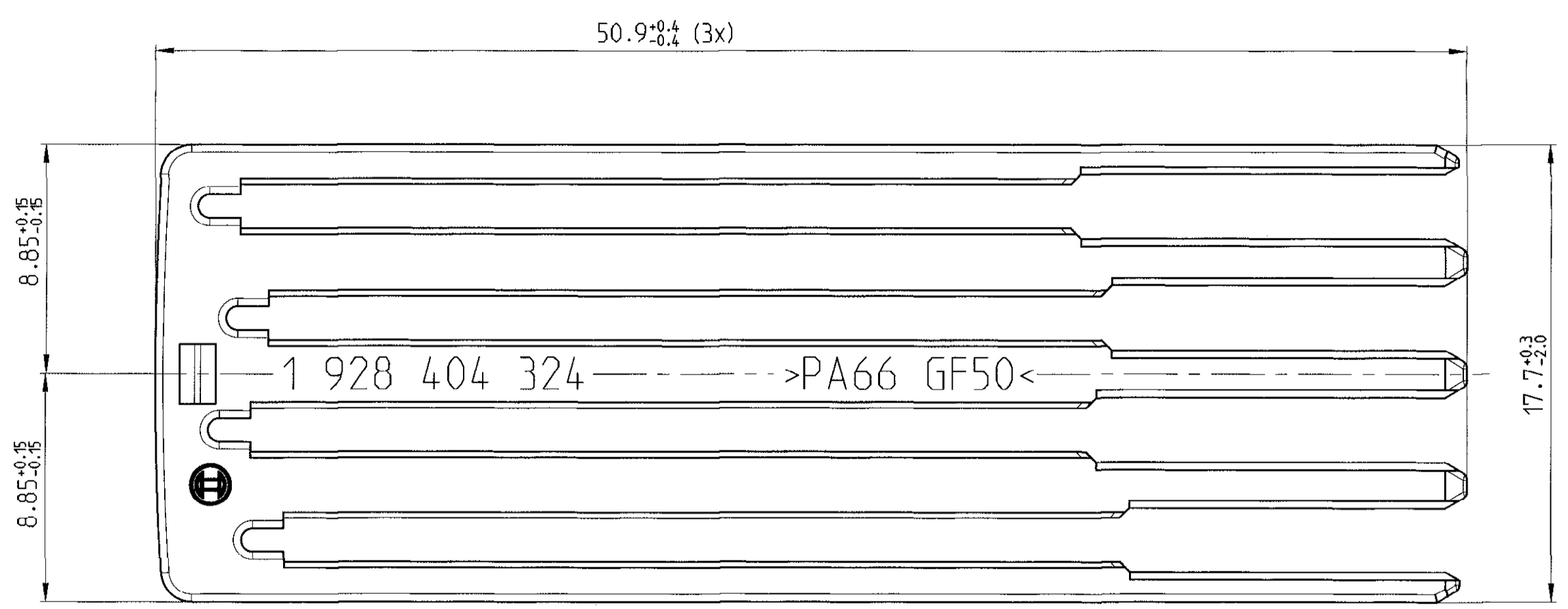
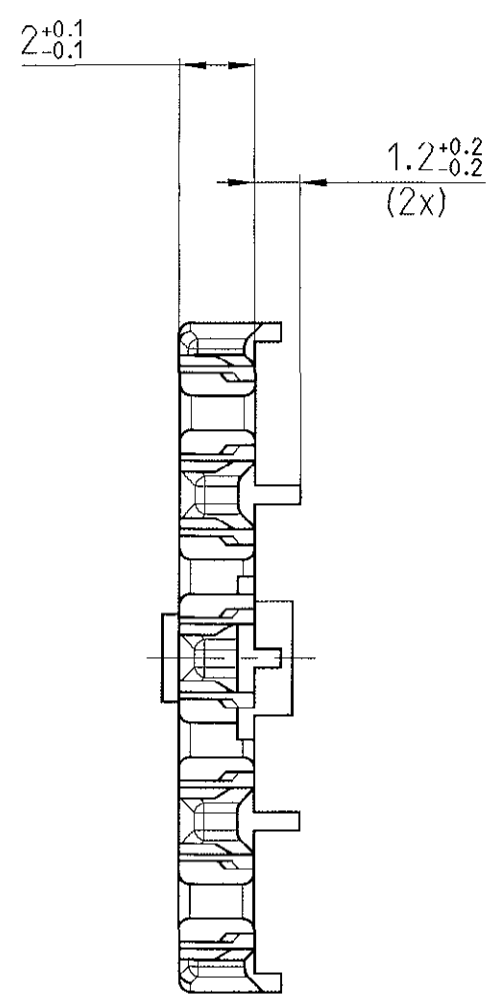
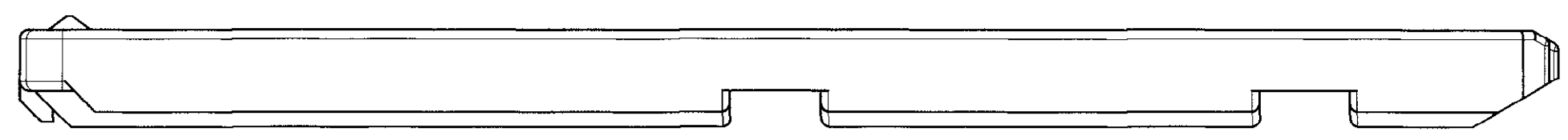


© THIS DRAWING IS THE EXCLUSIVE PROPERTY OF ROBERT BOSCH GMBH. WITHOUT THEIR CONSENT IT MAY NOT BE REPRODUCED OR GIVEN TO THIRD PARTIES.

© Alle Rechte bei Robert Bosch GmbH, auch für den Fall von Schutzrechtsmängelungen. Jede Vervielfältigung, wie Kopier- und Weitergaberecht, bei drit-

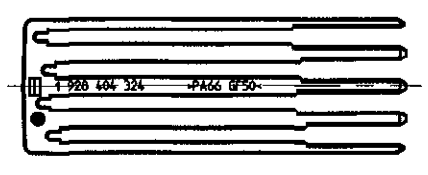
Weitere Fremdspr.-Zeichnungen FURTHER FOREIGN LANGU. DRAWINGS



Einfall zulässig
INCIDENCE PERMITTED

Material : PA 66 - GF 50
Farbe : lila
MATERIAL : PA 66 - GF 50
COLOR: LILAC

M 1:1



AZ: A 928 000 502		SZ: .		CAD-Original		01.03.00		CAD-Lieferer Nr.:43 391		CAD-Part: C92800285A	
Nicht tol. Masse NON-TOL. DIMENSIONS ± 1 mm, ± 2						ISO E		Massstab SCALE 5:1 (1:1)		Gewicht WEIGHT	
Nach ausserhalb kein Umtausch/ REV. DRAWING NOT DISTRIBUTED EXTERNALLY								Angebots- zeichnung		OFFER DRAWING	
Gr./St. VOLUME		Datum/DATE		Name/NAME		Benennung/ DESIGNATION					
3		31.08.98		Co/St		Sekundaerverriegelung 56-p. SECONDARY LOCK 56-P.					
2		31.08.98		Co/Kh							
1		31.08.98		Sfd							
Orig.		Original: K3/EVT 2									
DIN A2		BOSCH		Nr./ NO.		C 928 002 85A		DE		Blatt SHEET 1 1 BL/SH	
Frs.f./ SUPERS.NO.		Frs.d./ SUPERS.BY.									

Entwurfs - Zeichnung DRAFT DRAWING NUMBER	1 928 404 324	Bestell - Nummer ORDER NUMBER	Typ - Aufschrift TYPE DESIGNATION
--	---------------	----------------------------------	--------------------------------------