

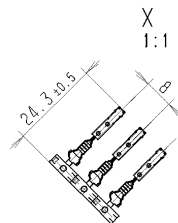
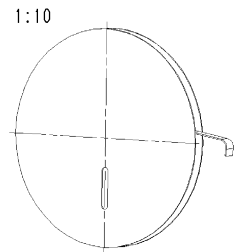
| ORDER NUMBER Bestell-Nummer | WIRE SIZE Leiterquerschnitt (mm ²) | DIAMETER OF INSULATION Isolationsdurchmesser (mm) | SURFACE Oberflaeche | ACCESSORY SINGLE WIRE SEAL * zugehoerige Einzeladerdichtung | | | DEAD-END PLUG Blindstopfen | | | CABLE TYPE Kabeltyp | CRIMPING PLIERS Crimpzange | | CRIMPING TOOL Crimpwerkzeug | | | DISASSEMBLY TOOL Demontagewerkzeug | |
|--------------------------------|---|--|---|--|--------------------------------|--------------------------|------------------------------------|--------------------------------|----------------|----------------------------|------------------------------------|--------------------------------|------------------------------------|--------------------------------|--------------------------------------|---------------------------------------|--------------------------------|
| | | | | OFFER DRAWING Angebotszeichnung | ORDER NUMBER Bestell-Nummer | COLOR Farbe | OFFER DRAWING Angebotszeichnung | ORDER NUMBER Bestell-Nummer | COLOR Farbe | | OFFER DRAWING Angebotszeichnung | ORDER NUMBER Bestell-Nummer | OFFER DRAWING Angebotszeichnung | ORDER NUMBER Bestell-Nummer | WEAR PART SET Verschleissteilsatz | OFFER DRAWING Angebotszeichnung | ORDER NUMBER Bestell-Nummer |
| 1 928 498 805 | > 0.5 - 1.0 | 1.6 - 1.9 1.9 - 2.1 | CONTACT AREA TIN-PLATED Kontaktzone verzinkt | 1 928 A00 429 | 1 928 301 083 1 928 301 084 | GREY/grau YELLOW/gelb | 1 928 A00 429 | 1 928 301 087 | WHITE weiss | FLR Typ "B" ISO 6722 | 1 928 A00 500 | 1 928 498 838 | 1 928 A00 423 | 1 928 498 707 | 1 928 498 742 | 1 928 A00 453 | 1 928 498 738 |
| 1 928 498 705 | 0.35 - 0.5 | 1.2 - 1.6 | CONTACT AREA TIN-PLATED Kontaktzone verzinkt | 1 928 A00 429 | 1 928 301 118 | RED rot | | | | | 1 928 A00 501 | 1 928 498 839 | 1 928 A00 477 | 1 928 498 706 | 1 928 498 741 | 1 928 A00 453 | 1 928 498 738 |

* SINGLE WIRE SEAL TO BE SELECTED
ACCORDING TO INSULATION DIAMETER
Auswahl der Einzeladerdichtung
entsprechend dem Isolationsdurchmesser

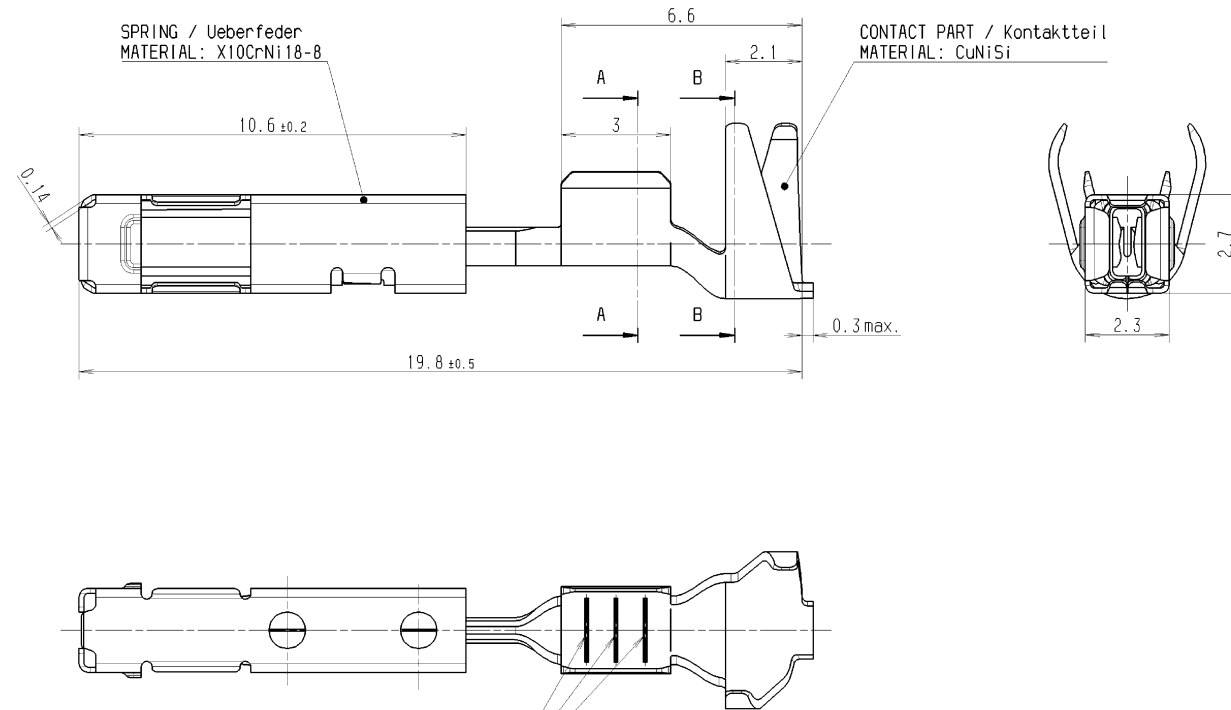
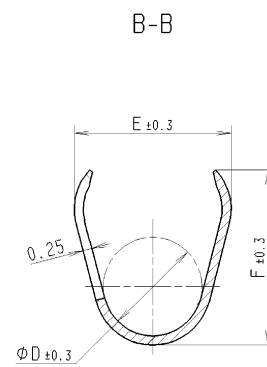
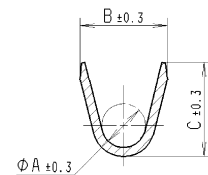
| HANDLES FOR CRIMPING PLIERS Griff der Crimpzange | |
|---|--------------------------------|
| OFFER DRAWING Angebotszeichnung | ORDER NUMBER Bestell-Nummer |
| 1 928 A00 499 | 1 928 498 837 |

CONDITION AT TIME OF DELIVERY
Anlieferungszustand

ONLY FOR INFORMATION
nur zur Information



A-A
ONLY SECTION PLANE SHOWN
nur Schnittebene dargestellt



ACCESSORY TECHNICAL CUSTOMER INFORMATION:
zugehoerige technische Kundenunterlagen:

TECHNICAL CUSTOMER INFORMATION: 1 928 A01 22T
Technische Kundenunterlage:

PROCESSING SPECIFICATION: 1 928 A00 03V
Verarbeitungsvorschrift:

GERMAN TEXT IS VALID!
Massgebend ist der deutsche Text!

| WIRE SIZE Leiterquerschnitt (mm ²) | A | B | C | D | E | F | NUMBER OF WIRE CRIMP GROOVES Zahl der Leitercrimpmuten |
|---|-----|-----|-----|-----|-----|-----|---|
| 0.5 - 1.0 | 1.2 | 2.4 | 2.6 | 2.7 | 4.3 | 4.8 | 3 |
| 0.35 - 0.5 | 0.8 | 1.8 | 1.8 | 2.7 | 4.3 | 4.8 | 3 |

| Entwurfs-Zeichnung DRAFT DRAWING NUMBER | Bestell-Nummer ORDER NUMBER | Typ TYPE |
|--|--------------------------------|-------------|
| | | |

| | | | | | |
|---|--|---|--|---|--|
| Nicht tol. Masse NON TOLERANCED DIMENSIONS ± 0.2 mm, ± 2.5° | | Nicht tol. Masse NON TOLERANCED DIMENSIONS ± 0.2 mm, ± 2.5° | | Nicht tol. Masse NON TOLERANCED DIMENSIONS ± 0.2 mm, ± 2.5° | |
| Skalierung / SCALE: 10:1 1:1 1:10 | | | | Blattgewicht / WEIGHT: - | |
| Angebot-Zeichnung / OFFER DRAWING | | | | Angebot-Zeichnung / OFFER DRAWING | |
| Benennung / TITLE: Buchsenkontakt BTC 1.5 Terminal BTC 1.5 | | | | Blatt / SHEET: 1 1/1 | |
| Original: GS-CP/ENGd | | | | Blatt / SHEET: 1 1/1 | |
| DIN A1 | | | | Blatt / SHEET: 1 1/1 | |
| BOSCH | | | | Blatt / SHEET: 1 1/1 | |
| N° / NO. 1 928 A00 394 | | | | Blatt / SHEET: 1 1/1 | |
| Ers. r. / REPLACES - | | | | Ers. d. / REPLACED BY: | |

© 2012 Robert Bosch GmbH. Alle Rechte vorbehalten. Weitergabe und Vervielfaeltigung ist ohne schriftliche Genehmigung der Robert Bosch GmbH. Nachdruck ist ohne Genehmigung der Robert Bosch GmbH strafbar. THE DRAWING IS THE EXCLUSIVE PROPERTY OF ROBERT BOSCH GMBH. FURTHER REPRODUCTION OR USE WITHOUT THE WRITTEN PERMISSION OF ROBERT BOSCH GMBH IS PROHIBITED.

OBSERVE INSTRUCTIONS FOR FILLING OUT N12A-D11/1