

© THIS DRAWING IS THE EXCLUSIVE PROPERTY OF ROBERT BOSCH GMBH. WITHOUT THEIR CONSENT IT MAY NOT BE REPRODUCED OR GIVEN TO THIRD PARTIES.

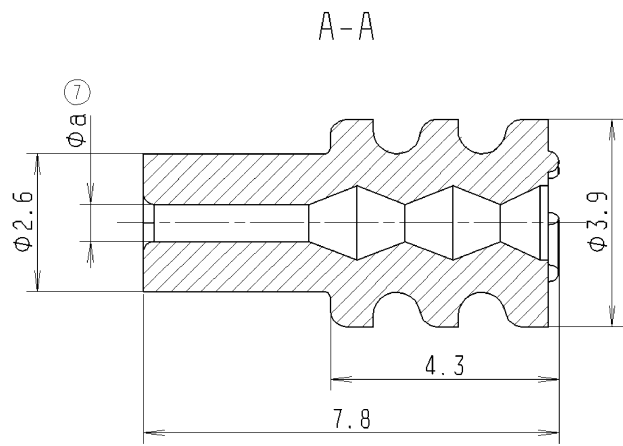
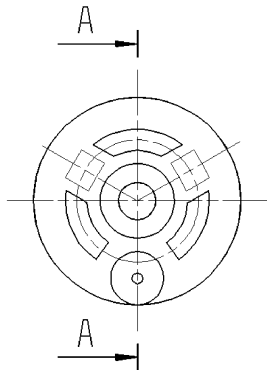
© Alle Rechte bei Robert Bosch GmbH, auch fuer den Fall von Schutzrechtsanmeldungen. Jede Verfuugungsbefugnis, wie Kopier- und Weitergaberecht, bei uns.

Verf. L. freigegeben. Angebotszeichnungen. FURTHER FOR/ON LANGUAGE OFFER DWS

1 928 A00 429

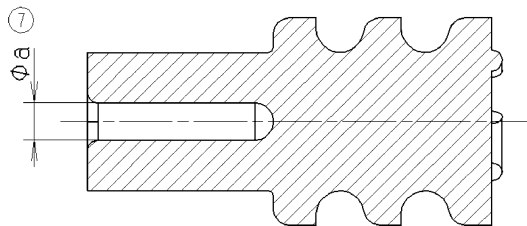
ORDER-NUMBER Bestell-Nummer	DESIGNATION Benennung	INSULATION DIAMETER Isolationsdurchmesser (mm)	WIRE CROSS SECTION Leiterquerschnitt (mm ²)	MATERIAL Werkstoff	COLOR Farbe	a
1 928 301 118	SINGLE WIRE SEAL Einzeladerdichtung	Ø 1.2 - Ø 1.6 (FLR)	0.35 - 0.5	⑦ SILICON SHORE A 48' ±4 Silikon Shore A 48' ±4	RED rot	0.8
1 928 301 083	SINGLE WIRE SEAL Einzeladerdichtung	⑦ Ø 1.6 - Ø 1.9 (FLR)	0.50 - 0.75		GREY grau	1.0
1 928 301 084	SINGLE WIRE SEAL Einzeladerdichtung	Ø 1.9 - Ø 2.1 (FLR)	1.0		YELLOW gelb	1.5
1 928 301 087	DEAD END PLUG Blindstopfen	-	-		WHITE weiss	0.8

⑦



DEAD END PLUG
Blindstopfen
MISSING DETAILS SEE SINGLE WIRE SEAL
fehlende Angaben siehe Einzeladerdichtung

A-A



1:1



FOR CAVITY-DIAMETER 3.6 MM
fuer Kammerdurchmesser 3.6 mm

				Nicht tol. Masse NON TOLERANCED DIMENSIONS ± 0.3 mm, ± 5 °					Masstab SCALE		10:1	1:1	Gewicht WEIGHT		-
-									Angebots- zeichnung		OFFER DRAWING				
Dokumentenart/ DOCUMENT TYPE AGZ									Benennung/ TITLE		-				
-									-		Einzeladerdichtung SINGLE WIRE SEAL				
-	-	-	-	Gr. St.	Datum/DATE	Name/NAME	Original: GS-CP/ENG4								
-	-	-	-	VOLUME	gez/DWN	26.02.2007									Fr
7	ueberarbeitet/CORRECT.	Fr	01.04.2008	Pp	gepr/CHK	26.02.2007									Pp
6	F1928301118	Fr	26.02.2007	Pp	ges/APP	26.02.2007									Pp
5	F1928301087	Fr	26.02.2007	Pp											
4	F1928301084	Fr	26.02.2007	Pp	DIN A2	 BOSCH		Nr. / NO.		de/en		Blatt SHEET			
3	F1928301083	Fr	26.02.2007	Pp				1 928 A00 429				1 Bl./S			
Nr NO	Aenderung CHANGE		gez. DWN.	gueltig VALID	gepr. CHK.	(CAT)		Ers. f. / REPLACES -		-		Ers. d. / REPLAC. BY -		-	